

おかずプラス献立表

おかずプラス「Aコース」

おかずプラス「Bコース」

こちらのコースは「おかずプラスAコース」とセットで2品のお届けとなります。

24年12月02日(月)

献立名 がんもの煮物

①の食品成分とアレルギー

①



熱量 94 kcal
 蛋白質 4.6 g
 脂質 6.0 g
 炭水化物 6.4 g
 食塩相当量 1.0 g
 一部に小麦・大豆・ごまを含む

献立名 がんもの煮物・あじの南蛮

②の食品成分とアレルギー

②



熱量 126 kcal
 蛋白質 7.7 g
 脂質 4.5 g
 炭水化物 13.6 g
 食塩相当量 1.5 g
 一部に小麦・大豆を含む

24年12月03日(火)

献立名 鶏肉のミルク煮

①の食品成分とアレルギー

①



熱量 86 kcal
 蛋白質 7.0 g
 脂質 4.2 g
 炭水化物 4.4 g
 食塩相当量 1.6 g
 一部に乳成分・小麦・大豆・鶏肉・牛肉を含む

献立名 鶏肉のミルク煮・金平れんこん

②の食品成分とアレルギー

②



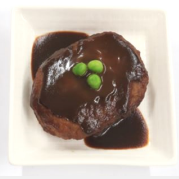
熱量 116 kcal
 蛋白質 2.1 g
 脂質 4.0 g
 炭水化物 18.8 g
 食塩相当量 1.1 g
 一部に小麦・大豆・ごまを含む

24年12月04日(水)

献立名 煮込みハンバーグ

①の食品成分とアレルギー

①

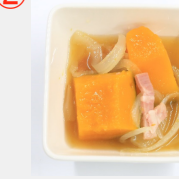


熱量 156 kcal
 蛋白質 9.9 g
 脂質 5.0 g
 炭水化物 17.5 g
 食塩相当量 1.7 g
 一部に乳成分・卵・小麦・大豆・ごま・鶏肉・豚肉・牛肉・りんごを含む

献立名 煮込みハンバーグ・かぼちゃのスープ煮

②の食品成分とアレルギー

②



熱量 55 kcal
 蛋白質 1.8 g
 脂質 1.5 g
 炭水化物 10.3 g
 食塩相当量 0.7 g
 一部に乳成分・卵・小麦・大豆・鶏肉・豚肉・牛肉を含む

24年12月05日(木)

献立名 ひじき煮

①の食品成分とアレルギー

①

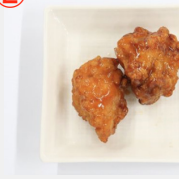


熱量 61 kcal
 蛋白質 2.7 g
 脂質 1.8 g
 炭水化物 9.7 g
 食塩相当量 1.5 g
 一部に乳成分・小麦・大豆を含む

献立名 ひじき煮・鶏唐揚げ【甘辛】

②の食品成分とアレルギー

②



熱量 145 kcal
 蛋白質 8.8 g
 脂質 8.1 g
 炭水化物 9.2 g
 食塩相当量 1.1 g
 一部に小麦・大豆・鶏肉・豚肉・牛肉を含む

24年12月06日(金)

献立名 肉じゃが

①の食品成分とアレルギー

①



熱量 78 kcal
 蛋白質 2.9 g
 脂質 2.7 g
 炭水化物 10.7 g
 食塩相当量 0.8 g
 一部に小麦・大豆・牛肉を含む

献立名 肉じゃが・具だくさんうの花

②の食品成分とアレルギー

②



熱量 106 kcal
 蛋白質 4.0 g
 脂質 2.7 g
 炭水化物 16.8 g
 食塩相当量 1.3 g
 一部に乳成分・卵・小麦・大豆を含む

原材料・アレルギー表示は、お届け商品にシールを添付していますので、ご確認ください。

お届け後の商品は、冷蔵庫で保管頂きますように、お願いいたします。

温めてお召し上がりの際は、電子レンジで加熱いただくよう、お願いいたします。