

2022年 4月1日以降に付いたポイントから おかやまコープのポイントに「有効期間」をもうけます!

宅配 をご利用の方は **2022年 4月1回** より、**店舗** をご利用の方は **2022年 4月1日** からが対象となります。
ポイントの有効期間はポイントが付いた年度の翌年度末までとなります。

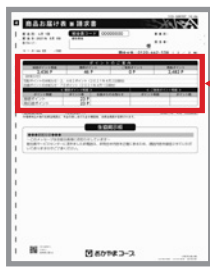
ポイントの確認の仕方・使い方



このポイント
賢く有効に
使うわ!



確認する



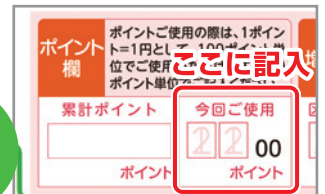
宅配の場合 ▶ 商品お届け表 兼 請求書

ポイントのご案内			
前回ポイント残高	獲得ポイント	ご使用ポイント	残高ポイント
2,436 P	46 P	0 P	2,482 P
《お知らせ》 宅配ポイントのお知らせ：2,482ポイント（2021年4月2日現在） 店舗ポイントのお知らせ：70ポイント（2021年4月1日現在）			
獲得ポイント明細		ご使用ポイント明細	
ポイント明細	ポイント数	ポイント明細	ポイント数
基礎ポイント	23 P		
班応援ポイント	23 P		

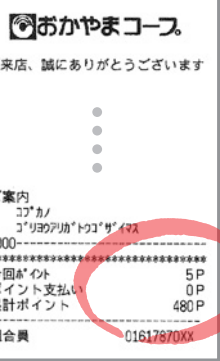
「商品お届け表 兼 請求書」に印字されます。貯まったポイントは**100ポイント単位**で使用可能。OCR注文書、またはeふれんずで利用できます。

使う

OCR
注文書



eふれんず



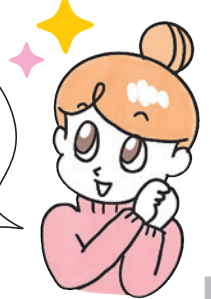
店舗の場合 ▶ レシート

確認する **使う**

ポイントはレシート下部に印字されます。
ポイントは500ポイント貯まると自動でお買物券が発行されます。
また、レジで伝えることで**1ポイントからご使用が可能**です。

有効期間の設定に伴い、店舗でポイントがたまった時に発券されるお買物券の有効期間は発券から翌年度末までに変更となります。

こんなに
貯まっていたなんて!!
ポイントを確認して
早めに使いましょう!



旧

2022年 3月31日まで

有効期間のないポイントを
これまでどおり付与します。

こちらの
ポイントは

2023年 3月31日時点で

使われずに残った

有効期間のないポイントは
すべて1ポイント=1円として
出資金に振替えます。



急いで使わなくっちゃ!

変更

新

2022年 4月1日から

新制度でのポイント付与がスタート!

翌年度末までの有効期間が設定されています。

こちらの
ポイントは

例えば...

2022年 4月1日 ~ 2023年 3月31日 付与のポイント
→ **2024年 3月31日 に失効**

2023年 4月1日 ~ 2024年 3月31日 付与のポイント
→ **2025年 3月31日 に失効**



ご不明な点等がございましたら
右記までお問い合わせください!

生活協同組合おかやまコープ
問合せセンター

0120-662-538

受付時間 月~金曜/8:30~21:00 土曜/8:30~18:00