

重要なお知らせ

生活協同組合おかやまコープ



宅配も

たまったポイントは
早めに使おう!

店舗も



有効期限近づく!!

2022年4月1日以降に付与されたポイントが
2024年3月末に有効期限を迎えます!

例えば...

宅配

2022年4月1回～
2023年3月最終企画回
付与のポイント

2024年
3月最終企画回で
失効

店舗

2022年4月1日～
2023年3月31日
付与のポイント

2024年
3月31日で
失効

Check!

ポイントの有効期間について



- 2022年4月以降に付与されたポイントは、翌年度末までに使用しないと失効となります。(最大2年間使用期間あり)
- 店舗のポイントについて、不明な点はサービスカウンターへお聞きください。



ポイントの確認方法と
使い方は裏面へ▶▶▶▶▶

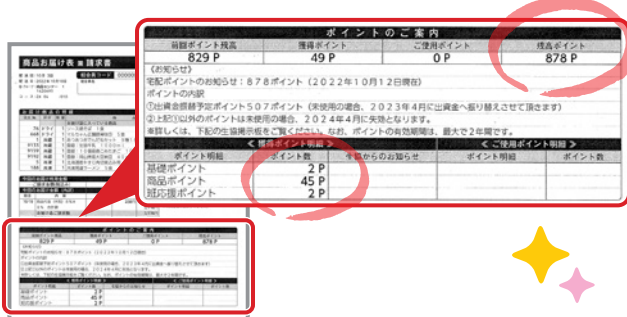
生活協同組合おかやまコープ

宅配

ポイントの確認方法

商品お届け表 兼 請求書や
OCR注文書おもて面上部に印字される他、
eふれんずでも保有ポイントが確認できます。

商品お届け表 兼 請求書



OCR注文書



eふれんず



宅配

ポイントの使い方

OCR注文書の場合

1ポイント=1円からの
ご利用が可能です。



ここで確認



ここで使う



記入例



生協担当者にお申し出いただくと500ポイント貯まった時に自動で商品代金としてポイントを使用するように変更することも可能です。

今回の注文で
使おうかしら!



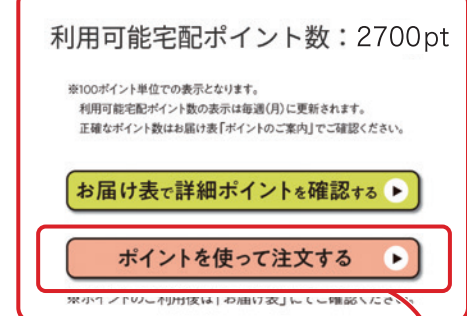
eふれんずの場合

PC版・スマホ版とも「ポイント利用」
ボタンから使うことができます。

スマホ版



ここで確認



ここで使う



※画像はイメージです。

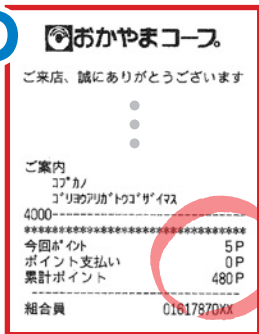
宅配と店舗のポイントは合算することが可能です。

ご希望の場合は宅配では生協担当者に、店舗ではサービスカウンターにお伝えください。

店舗

ポイントの確認方法

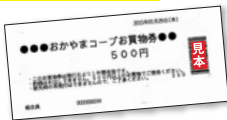
レシートの下部に、
現在の保有ポイントが
印字されます。



店舗

ポイントの使い方

ポイントは500ポイント貯まると
自動でお買物券が
発券されます。



有人レジの場合



レジで伝えることで
1ポイント=1円からの
ご利用が可能です。

「100ポイント
使って
ください!」



※「本人」カードのみ、セミセルフレジでも使えます。

※画像はイメージです。

ご不明な点等がございましたら
右記までお問い合わせください!

生活協同組合おかやまコープ
問合せセンター

0120-662-538

受付時間 月～金曜 / 8:30～21:00 土曜 / 8:30～18:00