

重要

失効期限直前!

3月4回ご注文時まで

となります!!

宅配も

店舗も



2024年4月1日以降に付与されたポイントが
2026年3月末に有効期限を迎えます!

例えば...

宅配

2024年4月1回～
2025年3月最終企画回
付与のポイント

2026年
3月最終企画回で
失効

店舗

2024年4月1日～
2025年3月31日
付与のポイント

2026年
3月31日で
失効

P ポイントの有効期間について

2024年度	2025年度	2026年度
2024年4月1回 ~ 2025年3月4回	2025年4月1回 ~ 2026年3月4回	2026年4月1回 ~
ポイント付与	ポイント使用	ポイント失効
2026年3月末までにお使いください。		

- 2024年4月以降に付与されたポイントは、翌年度末までに使用しないと失効となります。(最大2年間使用期間あり)
- 店舗のポイントについて、不明な点はサービスカウンターへお聞きください。

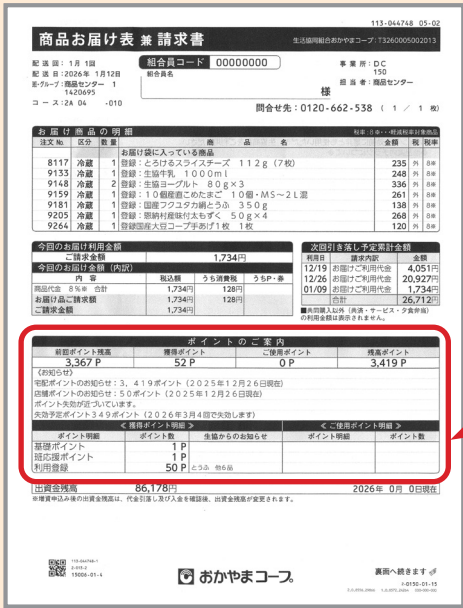


ポイントの確認方法と
使い方は裏面へ▶▶▶▶

宅配

失効ポイントの確認方法

商品お届け表 兼 請求書 でご確認ください!



ここで確認

失効予定のポイントが表示されています

ポイントのご案内			
前回ポイント残高	獲得ポイント	ご使用ポイント	残高ポイント
3,367 P	52 P	0 P	3,419 P
《お知らせ》			
宅配ポイントのお知らせ：3,419ポイント（2025年12月26日現在）			
店舗ポイントのお知らせ：50ポイント（2025年12月26日現在）			
ポイント失効が近づいています。			
失効予定ポイント349ポイント（2026年3月4回で失効します）			
《獲得ポイント明細》		《ご使用ポイント明細》	
ポイント明細	ポイント数	ポイント明細	ポイント数
基礎ポイント	1 P		
班応援ポイント	1 P		
利用登録	50 P	生協からのお知らせ	
		ポイント明細	ポイント数

保有ポイント

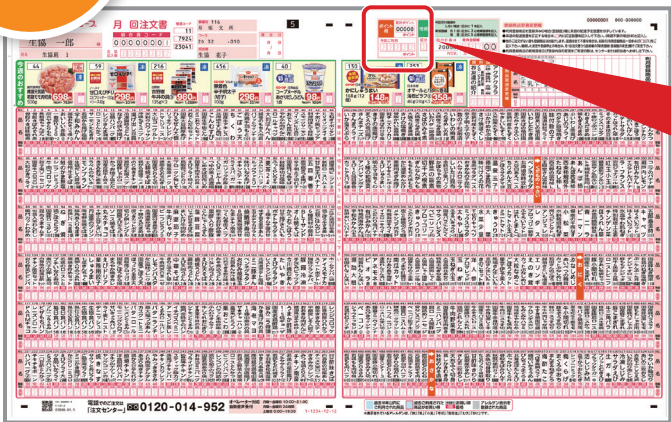
獲得ポイント

保有ポイントは、OCR注文書おもて面上部に印字される他、eふれんずでも確認ができます。

宅配

ポイントの使い方 OCR注文書の場合

1ポイント=1円からのご利用が可能です。



ここで確認

ポイント欄	累計ポイント 2482 ポイント	増資欄	今回だ 新規登
今回ご利用	22222 ポイント	区分	今回の

今回の注文で使おうかしら!



記入例



ここで使う

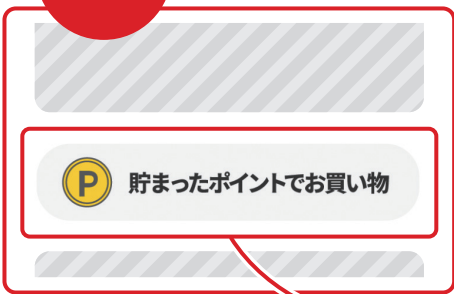
生協担当者にお申し出いただくと500ポイント貯まった時に自動で商品代金としてポイントを使用するように変更することも可能です。

eふれんずの場合

PC版は「ポイント利用」から
スマホ版は「貯まったポイント
でお買い物」から、使うことが
できます。



スマホ版



ここで確認

利用可能宅配ポイント数：2700pt

※100ポイント単位での表示となります。
利用可能宅配ポイント数の表示は毎週(月)に更新されます。
正確なポイント数はお届け表「ポイントのご案内」でご確認ください。

お届け表で詳細ポイントを確認する

ポイントを使って注文する

ここで使う

最高9999ポイントまでご利用できます。

一部のポイントを利用する

pt

全てのポイントを利用する

ポイントを利用する

※画像はイメージです。

失効ポイントは、保有ポイントを使用すると優先的に使用されます。

宅配

と店舗のポイントは合算することが可能です。

ご希望の場合は宅配では生協担当者に、
店舗ではサービスカウンターにお伝えください。

ご不明な点等がございましたら
右記までお問い合わせください!

生活協同組合おかやまコープ
問合せセンター

0120-662-538

受付時間 月～金曜/8:30～21:00 土曜/8:30～18:00

※必ずフリーダイヤル番号をご確認の上、押し間違いのないようお気を付けてください。