

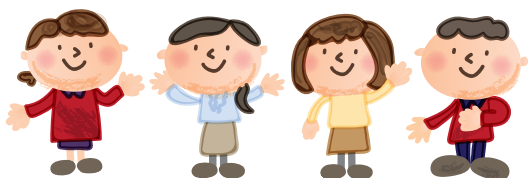
コープ委員会活動

メニュー集

2024年度版



コープ委員会活動の
ヒントが満載!



SUSTAINABLE DEVELOPMENT GOALS



役立つ

メニュー集は コープ委員会活動の ヒントが満載!

商品をはじめとしてさまざまなテーマの
活動資料を掲載しています!!



コープ委員会活動メニュー集は、
コープ委員会で取り組めそうないろいろな活動を紹介しています。
活動の手引きとともに『何しよう?』と話しあうときに活用しましょう。
興味や関心のある「やってみたい」テーマを見つけて
イキイキと楽しい活動をすすめましょう。

も く じ

- コープ委員会の活動について
 - 『コープくらしのつどい』…………… P.1
 - 『商品の試食』や『食べ比べ試食』について…………… P.2
 - コープ委員会で使用する商品の注文方法について…………… P.3
 - 試食・調理をともなう活動での約束事…………… P.4
 - オンラインの企画…………… P.5
- 商品活動
 - 組合員講師商品セミナー…………… P.6
 - メーカー商品セミナー…………… P.9
 - 工場見学…………… P.17
 - 県内産地交流…………… P.19
 - 貸し切りバスを使用する場合…………… P.21
- たべる・たいせつ…………… P.22
- ふくし…………… P.24
- 子育て…………… P.25
- 平和…………… P.26
- 国際協力…………… P.28
- くらしを守る…………… P.30
- 環境…………… P.33
- くらしのサポーター…………… P.34

コープ商品について
もっと知りたい…
P.6～

食生活について
見直してみたい…
P.22～

くらしの安心、
子育てを考えたい…
P.24～

永遠の
平和について考える…
P.26～

地球規模の
たすけあいの心で…
P.28～

教え合い学び合いで
イキイキした活動に…
P.34～

環境について
できることは…
P.33

ムダをなくして
より経済的に…
P.32

いざという時に
備えて心がけは…
P.30～

コープ委員会の活動について

「コープくらしのつどい」

地区内の組合員に呼び掛け、組合員の思いを語り合い、交流を広げる場として年1回以上「コープくらしのつどい」を開きましょう。

※開催にあたっては、ブロック委員長や担当者とも相談しながらすすめましょう。

1 テーマ、内容を決めましょう

◎メニュー集やコープのたね、くみかつ広場、おかやまコープのHPを参考に“やってみたい”テーマを決めましょう。

2 開催日時・会場を決めましょう

◎学校や地域の行事などをあらかじめ調べて、参加しやすい日時を決めましょう。
◎集まりやすく、テーマにあった会場を予約しましょう。



3 「企画計画書」を作成しましょう

◎「企画計画書」の提出時期は、ブロック委員長と確認しましょう。
◎「企画計画書」は、余裕を持ったスケジュールで提出しましょう。
◎当日のスケジュールやすすめ方、費用や役割分担について決めましょう。
◎「組合員講師商品セミナー」つどいコースを選択される場合は、「商品セミナー開催申込書」も提出しましょう。
◆外部講師を依頼する場合は、事前打合せし、「講師依頼連絡表」も提出しましょう。
※つどいや商品セミナーの案内をHPに掲載希望される場合は、募集チラシ発行の1週間以上余裕をもってセンターへお申し出ください。



4 「参加者募集チラシ」を作成し、センターへ提出しましょう

◎チラシ配布や内容の確認、参加申し込みを考慮して余裕をもって提出しましょう。
※二次元コードを使った申込案内をする場合は2週間前までにセンターに提出しましょう。
◎店舗の掲示板への貼り付けなども相談しましょう。



※チラシを作成する時の注意

・チラシに記載するお問い合わせ先は **問合せセンターTEL:0120-662-538**
・申込書のあるチラシには、必ず下記の文言を記載してください。
ご記入いただいた個人情報は厳重に管理し、目的以外には使用いたしません
・誤解を招くような表現をしないこと ・アニメのキャラクターを使用しないなど著作権にも注意しましょう。

5 参加者の確認と準備をしましょう

◎センターと参加者の確認をしましょう。(オンライン開催の場合、開催2週間前までに)
◎商品などの準備も確認しましょう。
◆外部講師を依頼する場合は、講師と打合せましょう。
※オンライン開催の場合、参加者宅に資料・オンラインの参加方法(ID・パスワード含む)を、開催1週間前までに郵送します。

6 くらしのつどい当日について

◎参加者と楽しくおしゃべりしましょう。
◎調理をともなう活動では必ずP4を読み「セルフチェックシート」を提出しましょう。
◆外部講師を依頼した場合は、無事開催できたことをセンターへ電話報告します。
※おしゃべりの時間は必ず取りましょう。
※オンライン開催の場合、オンラインに関する対応は、センターまたは組合員活動グループまでご相談ください。

参加しての感想、今後の計画や委員会活動への関心など、アンケートで尋ねてみるのもいいですね♪

7 「企画報告書」を提出しましょう

◎「企画報告書」を提出する際には、「参加者募集チラシ」試食調理時の「セルフチェックシート」「レシピなどの当日配布資料」「写真(メールで送信)」を添付してください。(開催後1ヵ月を目安に報告ください)
※「コープのたね」「くみかつ広場」「ホームページ」に掲載希望された場合は写真も一緒に提出しましょう。
◎取り組んだきっかけや伝えたいことなどを記入し、ブロック委員会で交流しましょう。
◎「企画申込書」「参加者名簿」などの個人情報は一緒に返却しましょう。また、携帯・PCに残っているデータも消去しましょう。

くみかつ広場でも報告できます

『商品の試食』や『食べ比べ試食』について

コープ委員会、コープくらしのつどいや企画の中で、Cコレ商品の試食や市販品と食べ比べてみませんか。やってみた感想などをニュースなどでつたえていくのもいいですね。

対象

- (1) コープ委員会やコープくらしのつどいなどの企画で
- (2) エリア委員会やエリア企画、全体企画で



対象商品

【食べ比べ】

- Cコレ商品などのコープ商品、Cコレ商品などのコープ商品と市販品

【試食】試食したい気になった商品

- 試食できる分量（※食事にならない分量）で行いましょう。
- 試食と一緒に商品学習資料などを使って、商品のことを学んでみましょう。

※商品学習用の資料が必要な場合は、事務局までお問い合わせください。



流れ

- 実施1ヵ月前：商品を決めて、やってみようと思ったきっかけや組合員さんへのお知らせ方法をコープ委員会報告書に記入しましょう。
- 実施後翌月：『商品の試食』もしくは『商品の食べ比べ試食』シートに交流で出された声を記入し、事務局に提出します。
- 交流した内容は、委員会ニュースやつどいなどで紹介しましょう。

事務局：コープ委員会は、センター。エリア委員会は、エリア事務局

『商品の試食』や『食べ比べ試食』のすすめ方

気になった商品を試食したり、Cコレ商品、コープ商品と市販品を食べ比べます。

● 商品について

- ・商品の見栄え
- ・価格…価格と値ごろのバランス、量目・購入意欲の有無など
- ・表示…原材料、添加物、原産地などを確かめてみましょう。

● 試食(比較)をしてみましょう

- ・味…甘さ、辛さ、酸味、うまみ、こくなど
 - ・舌ざわり、歯ざわり…
歯ごたえ、噛みごたえ、弾力、柔らかさ、のどごしなど
 - ・色や香りなど
- シートの項目にそって交流してみましょう。

● 総合評価をしてみましょう

- ・商品の品質価格のバランスなど商品の試食をしてみて、「わたしならこの商品を選ぶよ!」の視点で評価してみましょう。
- ・商品の上手な食べ方使い方やアレンジ方法などの交流もいいですね。

例

co-op たまごスープ(FD)

- 内容量・価格：5食、298円
- 見栄え：たまごがふわっと
- 表示：塩分1.3g 30kcal、国産鶏卵
- 味・舌、歯ざわり：やさしい、たまごふわふわ
- 色・香り：和風
- アレンジ：あんかけチャーハン
- コンパクトでストックしやすいので、外装から出しても湿気なさそう



コープ委員会で使用する商品の注文方法について



コープくらしのつどいなどコープ委員会で使用する商品の注文方法について説明します。
発注にあたり、参加人数に応じた適正発注をしましょう。

1 コープ委員会用OCR注文書を利用する

- ①対象商品 …… コープ委員会で使用する商品で、その週のデリコなどで企画されているものに限ります。また、**翌々週配達などの予約商品は注文できません。**
- ②利用期間 …… 2025年3月7日(金)までにお届けできる商品となります。
- ③注文方法 …… 担当者からOCR注文書(組合員コードの入っていないもの)を受け取り、必要な商品数を記入し、商品お届け日の1週間前の同曜日までに配達時に担当者へ渡すか、センターに届けます。
- ④商品受取 …… 商品受取日の指定時間内にセンターに受け取りに行きます。
指定時間:月曜日→13:30~16:00 火曜日~金曜日→9:30~16:00
センターでの商品保管はできません、当日必ず受け取りに来てください。
- ⑤その他留意点 ・お届け表はとっておき、会計係へ渡してください。**(会計報告書に添付します)**
・利用した商品代金は、企画報告書の収支に記載します。
・年末年始を除いた通常配達の日にご利用できます。



2 店舗で購入する

「店舗専用商品発注書」に必要事項を記入し控えのコピーをとり、商品受取日の10日前までにセンターに提出します。商品受取日に、指定した店舗のサービスカウンターで、商品を受け取り代金を支払います。この時必ず**レシート**を受け取って会計係へ渡します。

<注意事項>

- ①この発注書は、1品目で4個以上必要な場合に使用します。
- ②価格は、受取日当日の価格になります。
- ③ポイントカードの対象にはなりません(精算時にポイントカードは提示しません)。
- ④その他、「店舗専用商品発注書」記載の注意事項を確認してください。



試食・調理をともなう活動での約束事



生協の活動で食べ物を扱う時は、家庭で食事を作るのと同じ感覚ではいけません。食材の量や調理場所、調理器具などが違い、不特定多数の方が食事することから、ふだん以上の注意が必要です。食品による事故を発生させないために、「フォーマット集」の「セルフチェックシート」の項目と、以下の食品衛生上の注意事項や約束事を事前に確認します。また、企画開催後にできたかどうかのチェックをし、「セルフチェックシート」を記入して提出しましょう。

◆ 食中毒予防や衛生管理について

《商品管理、事前準備》

- ・商品を受け取る時は、冷凍・冷蔵などの品温の管理状態、消費(賞味)期限、包装の破れなどの異常がないかを確認し、それぞれの食品に応じた保存温度で保管します。
- ・手洗い石けん液、消毒用アルコール、ペーパータオル(清潔なタオル)、調理用手袋を事前に準備します。

《身だしなみ・手洗いなど》

- ・食中毒菌の汚染を防ぐため、調理をする人は、エプロン・三角巾・マスクを着用します。
※腕時計、指輪などは外し、マニキュア・つけ爪の場合は手袋をしましょう。
- ・包丁やまな板などの調理器具は使う前に洗い、可能なら熱湯消毒します。野菜・肉・魚など、使用する材料によって使いわけ、できない場合は、材料ごとにしっかり洗います。
- ・手にはさまざまな雑菌が付着しています。食中毒の原因菌やウイルスを食べ物につけないように、石けんでよく手を洗いましょう。また、トイレの後や、肉から野菜、肉から魚など使用する材料をかえるときには必ず手洗いをします。
- ・手指のケガ、風邪や下痢など体調が悪い方には調理を遠慮してもらいましょう。

《調理中・後での注意事項》

- ・ほとんどの細菌やウイルスは加熱によって死滅します。特に肉料理(特にミンチ)や魚料理は中心までよく加熱しましょう。
※加熱調理のめやすは、食品の中心温度が85℃～90℃で90秒以上です。
- ・試食(喫食)する場所で調理することが基本です。
※会場の入場時間が9時以降の公民館などでは、調理をする時間を考慮して、開始時間を決めます。
- ・調理した料理は、室温に長く放置せず、調理後2時間以内にできるだけ早く食べてもらうようにしましょう。全て会場で食べ、持ち帰ることは絶対にしません。
※O-157は室温でも15～20分で2倍に増えます。

◆ 約束事

- ・参加者からアレルギーや食品添加物について質問されることがあります。原材料などがわかるように、商品包材はみんなが見られるようにしておきましょう。
- ・試食会では「セルフチェックシート」で点検し、「企画報告書」といっしょにセンターへ必ず提出しましょう。

「食中毒予防3原則」は、「①菌をつけない ②菌をふやさない ③菌をやっつける」です。

菌をつけない

健康状態、手洗い、清潔な調理器具の使用など

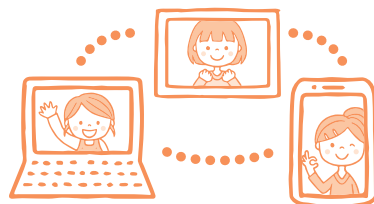
菌をふやさない

食材を適切な温度で保管、前日調理の禁止など

菌をやっつける

加熱

オンラインの企画



このページではオンライン企画について、参加者と主催する委員会側それぞれの目線で紹介します。

参加者 組合員講師商品セミナー・メーカー商品セミナー 参加の流れ

① セミナーに申込みます。



② セミナー開催のおよそ1週間前郵送で次の3つの資料が届きます。

- 「Zoomの参加方法についての資料」
- 「当日参加のためのZoomのID・パスワード」
- 「商品説明やレシピ」などの学習資料
- その他



③ Zoom参加に不安がある方は、事前サポートが受けられます。
(組合員活動グループが対応)



④ セミナー当日Zoomで参加し、商品について学習します。



主催者 組合員講師商品セミナー・メーカー商品セミナー 主催の流れ

① 開催6週間前までに「商品セミナー開催申込書」をセンターに提出



② 必ず開催2週間前までに申込みがあった方の名簿(お名前・組合員コード・資料送付先住所)をセンターに提出



③ 申込者への事前資料の郵送やオンラインの事前サポート当日のオンライン機器のセッティング、Zoomのホスト対応などセンター・組合員活動グループ・商品企画で行います。



オンライン企画
みなさんの
コープ委員会でも
やってみませんか?

お問い合わせは お気軽に
組合員活動グループまで
TEL:086-256-2570

商品活動



「商品をテーマに何かやってみよう」
「商品についてここがもっと知りたい」といった
活動をすすめる時の参考にしましょう。

組合員講師商品セミナーのすすめかた (No.1~No.12)



「組合員の立場で組合員へ」の視点で栄養士の資格をもった講師が行います。

今年度の「組合員講師商品セミナー」は、通常コース 120分・つどいコース 60分・オンライン開催 60分で開催します。

| | 通常コース・つどいコース | オンライン開催 |
|----------------|---|--|
| | 商品学習後 調理と試食を行います。 | 商品学習後、調理のようすを視聴して いただきます。試食はありません。 |
| 開催期間・ 開催数など | <ul style="list-style-type: none"> ● 組合員講師の手配が可能な限り開催できます。 ● 実開催・オンライン開催ともに回数制限なし。 月曜・土曜・祝祭日は事前にご相談ください。※日曜不可 | |
| 申し込み | 「商品セミナー開催申込書」に必要事項を記入し、センターへ開催日の6週間前までに提出します。 | |
| 参加者の確定 | 1週間前までに参加者を確定し、センターに報告します。 | 2週間前までに参加者を確定し、センターに報告します。 |
| 参加者名簿 | センターは参加者の人数を事務局に伝えます。 | センターは組合員活動グループへ送ります。 (参加される方の組合員名、組合員コード、連絡先、資料送付先住所) |
| 事前打合せ・準備 | 開催日決定後、事務局よりセミナー責任者の方へ電話連絡します。事前準備品や当日の運営とあわせて開催時間や終了時間などを打合せします。 | <ul style="list-style-type: none"> ● 「Zoomミーティング」を予約します。 ※ 組合員活動グループが実施します。 ● 開催日決定後、事務局よりセミナー責任者の方へ電話連絡します。 |
| セミナー用資料 | 参加者分の学習資料等の当日資料を事務局より、セミナー責任者の方へセンター経由でお届けします。 | 学習資料・レシピ・オンライン会議の参加方法(参加に必要なID・パスワード含む)などを各個人宅へお届けします。(郵送) |
| 参加費 | 通常コース 300円 つどいコース 200円 | 無料です |
| 調理・試食について | <ul style="list-style-type: none"> ● 試食用主食材は、講師が当日持参します。 ● 参加の皆さんも調理します。 ● 調味料や副食材は、委員会が用意します。 | <ul style="list-style-type: none"> ● 調理は画面上で見いただけます。 ● 試食サンプルはありません。 |

※調理メニューは、変更になる場合もあります。また、変更の希望があればご相談ください。

<オンライン開催当日>

- ① 組合員講師が商品説明や調理のデモンストレーションのようすを、会場からオンライン配信します。
- ② ①終了後、残りの時間で、他の参加者とおしゃべりすることもできます。

<その他の注意事項>

- 当日の流れ、準備物等については「商品セミナー要項」をご確認ください。



組合員講師商品セミナー 一覧



Cコレ商品の取り扱いのある
セミナーに をつけています。

1 コープ産直こめたまご

コープ産直こめたまごのこだわりや品質管理の説明。産直こめたまごを使った料理提案などを行います。

通常コース のメニュー

- ゆで卵の肉巻き
- ポテトサラダマスタード風
- おからガトーショコラ
- かきたまスープ



つどいコース **オンライン開催** のメニュー

- とろとろたまご丼
- なめこのかきたま汁

3 コープおかやま若鶏

コープおかやま若鶏のこだわりや安全安心の取り組みについて説明。おかやま若鶏を使って料理提案も行います。

通常コース のメニュー

- 揚げないチキン南蛮
- ささみと野菜のサラダ
- 鶏ムネ肉のピザ風
- トマトスープ



つどいコース **オンライン開催** のメニュー

- オレンジチキン
- サラダ

2 生協牛乳・低脂肪牛乳・生協ヨーグルト

生協牛乳・低脂肪牛乳・生協ヨーグルトのこだわりや乳飲料の分類などの商品説明。牛乳を使った料理提案などを行います。

通常コース のメニュー

- 飛鳥鍋
- 洋風茶わん蒸し
- 牛乳豆腐
- 生協ヨーグルト



つどいコース **オンライン開催** のメニュー

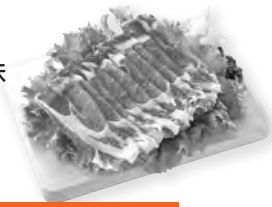
- エビと野菜のシチュー
- 生協ヨーグルト

4 コープおかやま豚

コープおかやま豚のおいしさへのこだわり、安全性への取り組みの説明。おかやま豚を使った、料理提案も行います。

通常コース のメニュー

- ポークソテーレモン醤油風味
- 豚しゃぶサラダ
- 豚ともやしのスープ
- ?????(期間限定メニュー)



つどいコース のメニュー **オンライン開催** のメニュー

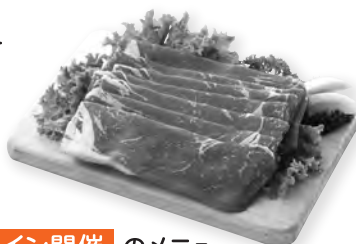
- 塩豚きのこ丼
- ?????(期間限定メニュー)
- 塩豚きのこ丼

5 コープおかやま牛

コープおかやま牛のおいしさへのこだわり、安全性への取り組みの説明。おかやま牛を使った、料理提案も行います。

通常コース のメニュー

- 彩り手巻き寿司
- 牛肉サラダ
- 牛肉スープ



つどいコース **オンライン開催** のメニュー

- かんたんハヤシライス

6 コープ熟成華味鳥

コープ熟成華味鳥のおいしさへのこだわり、安全性への取り組みの説明。熟成華味鳥を使った、料理提案も行います。


通常コース のメニュー

- 揚げないチキン南蛮
- ささみと野菜のサラダ
- 鶏ムネ肉のピザ風
- トマトスープ



つどいコース **オンライン開催** のメニュー

- オレンジチキン
- サラダ

Cコレ商品の取り扱いのあるセミナーに  をつけています。

7 コープこしひかり無洗米

コープ米こしひかりの栽培へのこだわり、安全性への取り組みや無洗加工の説明。こしひかりを使った、料理提案も行います。

通常コース のメニュー

- 洋風寿司
- ごはん★スープ
- ライスピザ

つどいコース

オンライン開催 のメニュー

- ライスピザ



8 とうふ 日本生協連開発商品

CO・OP国産フクユタカ100%木綿とうふ、CO・OP国産フクユタカ100%絹とうふ、CO・OP国産フクユタカ100%充てん豆腐のおいしさへのこだわりや、製造工程などの説明。とうふを使った、料理提案も行います。

通常コース のメニュー

- 豆腐ハンバーグ
- 豆腐サラダ
- 豆腐ポタージュ
- 豆腐プリン

つどいコース オンライン開催 のメニュー

- 豆腐DEキーマカレー
- 豆腐プリン



9 生協食パン 日本生協連・CS共同開発商品

生協食パンの原材料や製造方法などの説明。生協食パンを使用した料理提案などを行います。

通常コース のメニュー

- 簡単カレーパン
- コーンスープ
- 野菜サラダ

つどいコース

オンライン開催 のメニュー

- パンDEサラダ



10 お好みソース CS開発商品

CS開発商品のお好みソースの説明。広島風お好み焼きの美味しい焼き方を練習します。

通常コース

つどいコース

オンライン開催 のメニュー

- 広島風お好み焼き



11 ヘルシーコープ

健康的な食生活を送るためのお悩みに応えて、コープ商品を使った料理提案や必要に応じた提案を行います。調理あり・調理なし どちらでも構いません。

通常コース つどいコース

オンライン開催

- | | |
|------------------------|---------|
| ■低脂肪 | ■野菜をプラス |
| ■低カロリー | ■青魚が摂れる |
| ■バランスアップ | ■食物繊維 |
| ■減塩 | ■カルシウム |
| ■その他 希望に応じて内容を決めていきます。 | |

※食習慣チェック (22ページ参照) と併用開催も可能です。

ヘルシーコープの詳細内容は [こちら](#)!



12 Cコレ&年末おすすめ商品

Cコレ商品や年末おすすめ商品などの説明、調理と試食をします。詳細は決まりしだいお知らせします。



2023年度開催風景

メーカー商品セミナーのすすめかた (No.13~No.62)



メーカーの担当者や生協の職員が直接講師として参加します。

県外からの協力メーカーもありますので、20人以上での開催をめざしましょう。

| | 実開催 | オンライン開催 |
|--------|---|----------------------------|
| 内容・開催数 | セミナーごとの説明をご覧ください。 | |
| 開催時間 | 2時間程度 | 1時間程度 |
| 申し込み | <ul style="list-style-type: none"> ●「商品セミナー開催申込書」に必要事項を記入して、センターに開催6週間前までに提出しましょう。 ●<u>受付期間：3月25日(月)～4月26日(金)</u> 開催数を越えたセミナーは抽選となります。 <p>※4月30日以降は、開催に空きがあるセミナーは、商品企画に到着順で受付します。 ※セミナーの申し込み状況は、センターに確認してください。 ※メーカーとの日程が合わない場合は、日程変更をお願いする場合があります。</p> | |
| 開催確定 | センターより開催日をお知らせします。※日程確定は開催日の3カ月前が目安となります。 | |
| 事前打合せ | 開催決定後の内容確認や、質問などはセンターを通じてご相談ください。 ※プロジェクト、スクリーンなどの準備物についてはセンターへご相談ください。 | |
| 参加者の確定 | 1週間前までに参加者を確定し、センターに報告します。 ※センターから参加者をメーカーに連絡します。 | 2週間前までに参加者を確定し、センターに報告します。 |
| 参加者名簿 | センターは組合員活動グループへ送ります。 (参加される方の組合員名、組合員コード、連絡先、資料送付先住所) ①セミナー参加者に、「オンライン企画参加資料」(参加に必要なID・パスワード含む)「学習資料・レシピ」を送付します。 ②「Zoomミーティング」を予約します。 ※①②は組合員活動グループが実施します。 | |
| 参加費 | 商品サンプルを伴うセミナーの場合、主催者が参加費を設定します。 | 無料。 ※商品サンプルはありません。 |

<オンライン開催当日>

- ①オンラインの機器設置、配信、参加者対応などは、センター・組合員活動グループで行います。
- ②メーカー講師が商品説明を、会場からオンライン配信します。
- ③②終了後、残りの時間で、他の参加者とおしゃべりすることもできます。



メーカー商品セミナー 一覧



CO・OP商品の取り扱いのある
セミナーに をつけています。

13 大醬(株)

CS開発商品 大阪府

思わず笑顔と笑いがでる、知ってお得な商品学習をします。『生協だし入り醤油これ1本!500ml』『特級こいくち醤油』など。

実開催・オンライン開催

《コープ委員会で準備するもの》なし
《メーカーで準備するもの》●資料
《開催期間、開催数など》
●年間2回、月～金曜(祝祭日を除く)



14 (株)東ハト

東京都

『CO・OPぴよっちサブレ』『CO・OP応援食クッキー』などの商品説明をします。

実開催・オンライン開催

《コープ委員会で準備するもの》なし
《メーカーで準備するもの》●資料
《開催期間、開催数など》
●年間1回、月～金曜(祝祭日を除く)



15 UCC上島珈琲(株)

広島県

フードペアリングでコーヒーをさらに美味しく味わおう。『CO・OPアロマブレンド・リッチブレンド』などの商品説明をします。

実開催・オンライン開催

《コープ委員会で準備するもの》
●プロジェクター ●スクリーン
《メーカーで準備するもの》●資料
《開催期間、開催数など》
●年間1回、月～金曜(祝祭日を除く)



16 全国農協食品(株)

大阪府

おかやま育ち『朝日米を使った冷凍米飯』や、その他日本生協連開発商品『冷凍米飯』の説明をします。

実開催・オンライン開催

《コープ委員会で準備するもの》なし
《メーカーで準備するもの》●資料
《開催期間、開催数など》
●年間1回、月・水・木・金曜(火・土・日曜、祝祭日を除く) ●20名以上～



17 カゴメ(株)

広島市

『カゴメ野菜生活』『野菜一日これ一本』『朝のフルーツこれ一本』の商品説明をします。

実開催・オンライン開催

《コープ委員会で準備するもの》
●あればプロジェクターとスクリーン
《メーカーで準備するもの》●資料
《開催期間、開催数など》
●年間1回、月～金曜(祝祭日を除く)



18 トーアス(株)

愛知県

『CO・OP大豆、ひじきドライパック商品』の説明をします。

実開催・オンライン開催

《コープ委員会で準備するもの》なし
《メーカーで準備するもの》●資料
《開催期間、開催数など》
●年間1回、月～金曜(祝祭日を除く) ●15名以上希望



19 (株)吉野家

東京都

『吉野家冷凍牛丼の具』の商品説明をします。

実開催・オンライン開催

《コープ委員会で準備するもの》なし
《メーカーで準備するもの》●資料
《開催期間、開催数など》
●年間2回、月～金曜(祝祭日を除く)
※8・12・3月不可



20 大塚食品(株)

広島市

「明日をつくる今日の食卓」をメインテーマとして、さまざまな健康課題(塩分コントロールなど)の解決を、弊社商品『マイサイズ』を通して組合員へご案内します。マイサイズシリーズは「eふれんず限定商品」です。

実開催のみ

《コープ委員会で準備するもの》
●電子レンジなど調理器具(事前に打ち合わせ)
《メーカーで準備するもの》●実演材料
《開催期間、開催数など》●年間1回、月～金曜(祝祭日を除く)



〇〇県 〇〇市 は、メーカーの所在地です。

※メーカー都合などにより、予告なく内容を変更する場合があります。

21 味の素冷凍食品(株)

東京都

冷凍食品の歴史と味の素冷凍食品のこだわりを紹介します。生協限定『油・水なしでパリッと焼けるギョーザ』など。

実開催・オンライン開催

《コープ委員会で準備するもの》

● プロジェクター ● スクリーン

《メーカーで準備するもの》

● 資料

《開催期間、開催数など》 ● 年間1回、月～金曜(祝祭日を除く)



22 (株)井ゲタ竹内

CS開発商品 鳥取県

CS開発商品『淡塩さば』『沖縄恩納村産味付もずく』商品の説明、もずく基金の取り組み紹介をします。

実開催・オンライン開催

《コープ委員会で準備するもの》

● スクリーン

《メーカーで準備するもの》

● プロジェクター ● パソコン ● 資料

《開催期間、開催数など》 ● 年間2回、日程要相談



23 石光商事(株)

神戸市

『CO・OPコーヒーバッグ』『CO・OPLレギュラーコーヒー粉』についての商品説明をします。

実開催・オンライン開催

《コープ委員会で準備するもの》

● プロジェクター ● スクリーン

《メーカーで準備するもの》 ● 資料 ● パソコン

《開催期間、開催数など》

● 年間1回、火～金曜(祝祭日を除く)



24 イートアンド(株)

大阪市

プロが教える『大阪王将羽根つき餃子』の焼き方。

実開催・オンライン開催

《コープ委員会で準備するもの》なし

《メーカーで準備するもの》 ● 資料

《開催期間、開催数など》

● 年間1回、火～金曜(祝祭日を除く)

● 20名からを希望



25 小川珈琲(株)

京都市

ご家庭で簡単にできるおいしいコーヒーの淹れ方、講習をします。

実開催・オンライン開催

《コープ委員会で準備するもの》

● プロジェクター ● スクリーン

《メーカーで準備するもの》 ● 資料

《開催期間、開催数など》

● 年間2回、火～金曜(祝祭日を除く)、1～2月・6月末～8月は要相談



26 キューピー(株)

広島市

『ごまドレッシング(かつおだし味)』『黒酢たまねぎドレッシング』などの商品説明をします。

実開催・オンライン開催

《コープ委員会で準備するもの》

● プロジェクター ● スクリーン

《メーカーで準備するもの》 ● 資料

《開催期間、開催数など》

● 年間1回、月～金曜(祝祭日を除く)



27 キンレイ(株)

大阪府

『長崎風ちゃんぽん』『汁なし麺シリーズ』などの紹介をします。

実開催・オンライン開催

《コープ委員会で準備するもの》

なし

《メーカーで準備するもの》 ● 資料

《開催期間、開催数など》

● 年間1回、月～金曜(祝祭日を除く)



28 ケンミン食品(株)

CS開発商品 福岡県

CS開発商品『広島県産レモンが香る塩焼ビーフン』などの商品説明をします。

実開催・オンライン開催

《コープ委員会で準備するもの》

● テレビ ● DVDプレーヤー

《メーカーで準備するもの》 ● 資料

《開催期間、開催数など》

● 年間1回、月～金曜(祝祭日を除く)



Cコレ商品の取り扱いのある
セミナーに  をつけています。

29 (株)シーサット

CS開発商品 山口県

子持ちししゃも、天然ぶり切身、秋鮭切身などの説明をします。

実開催のみ

《コープ委員会で準備するもの》
なし

《メーカーで準備するもの》 ● 資料

《開催期間、開催数など》

●年間1回、月～土曜(祝祭日を除く) ※8・12・1月不可



30 キリンビバレッジ(株)

広島市

『プラズマ乳酸菌飲料』『午後の紅茶』などの説明をします。

実開催・オンライン開催

《コープ委員会で準備するもの》

● プロジェクター ● スクリーン

《メーカーで準備するもの》 ● 実演材料

《開催期間、開催数など》

●年間1回、月～金曜(祝祭日を除く) ●20名以上希望



31 大山乳業農業協同組合

広島市

鳥取生協PB『産直コープ牛乳・低脂肪牛乳』『生協仕立て
ヨーグルト 400g』などの商品説明をします。

実開催・オンライン開催

《コープ委員会で準備するもの》

● テレビ ● DVDプレーヤー

《メーカーで準備するもの》

● 資料

《開催期間、開催数など》 ●年間2回、月～土曜 ※12・1月不可



32 (株)タカキベーカリー

広島市

焼成冷凍パンや石窯パンの美味しい食べ方や簡単な
メニューの紹介をします。

実開催・オンライン開催

《コープ委員会で準備するもの》

● DVDプレーヤー ● テレビ(スクリーン)

《メーカーで準備するもの》

● DVD ● 資料

《開催期間、開催数など》

●年間2回、月～金曜(祝祭日を除く) ※11・12・1月不可



33 (株)タケイ

埼玉県

『万田酵素』について説明します。

実開催・オンライン開催

《コープ委員会で準備するもの》

●会場にプロジェクターを映す場所があると助かります

《メーカーで準備するもの》 ● 資料

《開催期間、開催数など》 ●年間1回、月～金曜(祝祭日を除く)



34 東洋水産(株)

東京都

『CO・OP味一番シリーズ』『CO・OP6種類のおいしい
ヌードル』『CO・OP FDスープ』などの説明をします。

実開催・オンライン開催

《コープ委員会で準備するもの》なし

《メーカーで準備するもの》

● 資料

《開催期間、開催数など》

●年間1回、月～金曜(祝祭日を除く)



35 (株)トキワ

兵庫県

『べんりで酢』他、企画商品の説明をします。

実開催・オンライン開催

《コープ委員会で準備するもの》

● プロジェクター ● スクリーン

《メーカーで準備するもの》 ● レシピ他資料

《開催期間、開催数など》

●年間2回、月～金曜(祝祭日を除く)



36 錦町農産加工(株)

岩国市

『CO・OP国産生芋板こんにやく』の説明をします。

実開催・オンライン開催

《コープ委員会で準備するもの》

なし

《メーカーで準備するもの》 ● 資料

《開催期間、開催数など》

●年間2回、月～金曜(祝祭日を除く) ※7・8・11～3月不可



〇〇県 〇〇市 は、メーカーの所在地です。

※メーカー都合などにより、予告なく内容を変更する場合があります。

37 (株)ふくれん

大阪市

『CO・OPただの炭酸水』『CO・OPミックスキャロット』などの商品説明をします。

実開催・オンライン開催

- 《コープ委員会で準備するもの》
- プロジェクター
- 《メーカーで準備するもの》 ● 資料
- 《開催期間、開催数など》
- 年間1回、月～金曜(祝祭日を除く)



38 (株)ノースイ

大阪市

『プリッとしたブラックタイガーえびフライ』、CSオリジナル商品『揚げ茄子・焼き茄子』などの説明をします。

※開催内容要相談

実開催・オンライン開催

- 《コープ委員会で準備するもの》なし
- 《メーカーで準備するもの》 ● 資料
- 《開催期間、開催数など》
- 年間2回、水・木・金曜(月・火・土・日曜、祝祭日を除く) ※12月不可



39 フンドーキン醤油(株)

大阪市

『野菜たっぷりドレッシング』『深煎り胡麻ドレッシング』などの商品説明をします。

実開催・オンライン開催

- 《コープ委員会で準備するもの》
- プロジェクター ● スクリーン
- 《メーカーで準備するもの》 ● DVD ● 資料
- 《開催期間、開催数など》 ● 年間1回、月～金曜(祝祭日を除く)



40 フジフレッシュフーズ(株)

大阪市

『岩国産れんこん入りとうふハンバーグ』『枝豆がんも』などの説明をします。

実開催・オンライン開催

- 《コープ委員会で準備するもの》なし
- 《メーカーで準備するもの》 ● DVD ● 資料
- 《開催期間、開催数など》
- 年間1回、月～金曜(祝祭日を除く) ※お盆・年末年始不可



41 マルイ食品(株)

大阪市

『南国元気鶏』についての説明をします。

実開催・オンライン開催

- 《コープ委員会で準備するもの》
- DVDプレーヤー
- プロジェクター ● スクリーン
- 《メーカーで準備するもの》 ● DVD ● 資料
- 《開催期間、開催数など》
- 年間2回、月～金曜(祝祭日を除く)



42 (株)メイショク

加古川市

『CO・OP具たっぷり豚まん』『お肉がおいしい水餃子、ミニ水餃子』などの説明をします。

実開催・オンライン開催

- 《コープ委員会で準備するもの》
- プロジェクター ● スクリーン
- 《メーカーで準備するもの》 ● 資料
- 《開催期間、開催数など》
- 年間2回、月～土曜(祝祭日の場合は要相談) ※3～5・12月不可



43 オタフクソース(株)

広島市

『CO・OPお好みソース』『広島お好み焼きこだわりセット』『らっきょう酢』などの説明をします。

実開催のみ (調理室のある会場)

- 《コープ委員会で準備するもの》
- エプロン、三角巾、キッチンペーパーなど
- お好み焼きをつくる材料(キャベツや豚バラなど)
- 調理器具(事前に打ち合わせ)
- 《メーカーで準備するもの》 ● 資料
- 《開催期間、開催数など》
- 年間1回、月～金曜(祝祭日を除く) ※GW・お盆・年末年始不可



44 (株)山彦

CS開発商品 愛媛県

“おしゃべりからはじまるものづくり”開発商品『国産若鶏酢鶏セット』、CS開発商品『ヒレ肉を使ったやわらか酢豚セット』の商品説明をします。

実開催・オンライン開催

- 《コープ委員会で準備するもの》なし
- 《メーカーで準備するもの》 ● 資料
- 《開催期間、開催数など》
- 年間2回、火～金曜(祝祭日及びその翌日を除く) ※12月不可



Cコレ商品の取り扱いのある
セミナーに  をつけています。

45 ヤマモリ(株)

兵庫県

『CO・OP五目ちらしの素』『CO・OP国産具材のビーフカレー』などの商品説明をします。

実開催・オンライン開催



《コープ委員会で準備するもの》なし
《メーカーで準備するもの》

●資料

《開催期間、開催数など》

●年間1回、火～金曜午前中(祝祭日を除く)

46 (株)ヨコオフーズ

CS開発商品 大阪市

『みつせ鶏 精肉、加工品』などの商品説明をします。

実開催・オンライン開催



《コープ委員会で準備するもの》なし
《メーカーで準備するもの》●資料

《開催期間、開催数など》

●年間1回、月～金曜(祝祭日を除く)
※12月不可

47 (株)コジット

大阪府

暮らしをちょっと面白くするような日用雑貨とアイデア商品
学習会です。(パワーバイオシリーズ、密着ジェルシリーズなど)

実開催・オンライン開催



《コープ委員会で準備するもの》

●プロジェクター ●スクリーン

《メーカーで準備するもの》●実演材料

《開催期間、開催数など》

●年間1回、月～金曜(祝祭日を除く)

48 アイメディア(株)

広島市

『泡のジェット噴流で排水管キレイ』『ジェット水流で
デンタルケア・デンタルケアリキッド』などの説明をします。

実開催・オンライン開催



《コープ委員会で準備するもの》

●プロジェクター ●スクリーン

《メーカーで準備するもの》●実演サンプル

《開催期間、開催数など》

●年間1回、月～金曜(祝祭日を除く) ※12月不可

49 アズマ工業(株)

浜松市

『ふんわりワイパーシリーズ』『アズマジック洗剤シリーズ』
『ふしぎクロス』などチラシに掲載される
商品の説明をします。

実開催・オンライン開催



《コープ委員会で準備するもの》

●長机 ●ホワイトボード

《メーカーで準備するもの》

●商品サンプル ●実演材料

《開催期間、開催数など》●年間1回、火～金曜(祝祭日を除く)

50 (株)ウィルミナ

東京都

『スクワビューティ』『ベルシーオ』
などの企画商品の説明をします。

実開催・オンライン開催



《コープ委員会で準備するもの》

●机

《メーカーで準備するもの》

●商品サンプル ●資料など

《開催期間、開催数など》●年間2回、月～金曜(祝祭日を除く)

51 金星製紙(株)

東京都

コープ再生原料使用『水切りゴミ袋』『アクトリ名人』
『ガーゼロール』などの説明をします。

実開催・オンライン開催



《コープ委員会で準備するもの》

●プロジェクター ●スクリーン

《メーカーで準備するもの》

●商品サンプル ●パソコン ●資料

《開催期間、開催数など》●年間1回、月～金曜(祝祭日を除く)

52 (株)クラブコスメチックス

大阪市

コープ化粧品の商品学習とスキンケア、メイクアップ
を行います。●スキンケアコース●メイクコース(どち
らかを選んでください)

実開催・オンライン開催



《コープ委員会で準備するもの》

スキンケアコース●タオル、ヘアクリップ(ターバン)、置き型鏡、筆記用具
メイクコース●タオル、ヘアクリップ(ターバン)、置き型鏡、リップブラシ、筆記用具
各コース共通●ボックスティッシュ(4～5箱)、コットン(1箱)、ホワイトボード

《メーカーで準備するもの》●商品サンプル、化粧品テスター、アイセンサー ●資料

《開催期間、開催数など》●年間2回、月～金曜(祝祭日を除く)

※最低18人以上での開催。開催場所によっては最寄りの駅までの送迎をお願いします。

《問い合わせ先》商品企画 TEL:086-296-6415

〇〇県 〇〇市 は、メーカーの所在地です。

※メーカー都合などにより、予告なく内容を変更する場合があります。

53 (株)サンギ

大阪市

『薬用歯みがきデンタアパター』
『デンタアパター歯ブラシ』の
説明をします。



実開催・オンライン開催

《コープ委員会で準備するもの》
●ホワイトボードとマーカー ●手鏡、コップ、タオル
《メーカーで準備するもの》●商品サンプル ●資料
《開催期間、開催数など》●年間2回、日程要相談

54 サンスター(株)

大阪市

『薬用ソルテージII』や『CO・OP薬用育毛剤』ささらぎシリーズなどの
商品説明、歯周病・ヘアケアについて説明します。●ヘアケアについて
●お肌の美白ケアについて(どちらかを選んでください)



実開催・オンライン開催

《コープ委員会で準備するもの》
●プロジェクター
《メーカーで準備するもの》●商品サンプル
●頭皮チェッカー ●DVD ●パソコン ●資料
《開催期間、開催数など》
●年間2回、月～金曜(祝祭日を除く) ※年末年始不可

55 伸栄商事(株)

大阪市

『エルベナ化粧品』の説明や、スキンケア
について学習します。



実開催・オンライン開催

《コープ委員会で準備するもの》
●ティッシュ ●机
《メーカーで準備するもの》●化粧品サンプル ●資料など
《開催期間、開催数など》●年間1回、月～金曜(祝祭日を除く)
※開催場所によって最寄りの駅までの送迎をお願いします。

56 (株)スクロール

大阪市

おすすめのアプリや雑貨品、お得で便利なグッズなどの
紹介をします。

実開催・オンライン開催

《コープ委員会で準備するもの》●試着室 ●スクリーン(壁等でも可)
《メーカーで準備するもの》
●商品サンプル ●パソコン ●プロジェクター ●資料
《開催期間、開催数など》
●年間1回、月～金曜(土・日曜・祝祭日は要相談) ※8月不可

57 トップ産業(株)

吹田市

企画商品の説明と実演をします。
オレンジングパワーの説明をします。



実開催・オンライン開催

《コープ委員会で準備するもの》
●可能であれば汚れた換気扇のファンなど
(オレンジングパワー)
《メーカーで準備するもの》
●商品サンプル ●資料
《開催期間、開催数など》
●年間1回、月～金曜(祝祭日を除く)

58 (株)ナリス化粧品

大阪市

『CO・OPフリーリア』の商品説明や、自分の肌を
知って、より美しくなるための商品学習&スキ
ンケアレッスンをします。



実開催・オンライン開催

《コープ委員会で準備するもの》
●DVDプレーヤー ●テレビ
《メーカーで準備するもの》●化粧品サンプル
●肌診断機 ●DVD ●資料
《開催期間、開催数など》
●年間1回、月～金曜(祝祭日を除く) ※7～8月不可
※できれば最寄りの駅までの送迎をお願いします。

59 西日本衛材(株)

兵庫県

『コアノンロール』ができるまでの説明、リサイクルについて
学習します。ユニセフキャンペーンの紹介をします。



実開催・オンライン開催

《コープ委員会で準備するもの》
●テレビ ●DVDプレーヤー
《メーカーで準備するもの》
●商品サンプル ●DVD ●資料
《開催期間、開催数など》
●年間1回、月～金曜(祝祭日を除く)



生協職員(コープCSネットバイヤー等)によるセミナー 一覧



Cコレ商品の取り扱いのあるセミナーに をつけています。

60 日本生協連・コープCSネット

子育て世代を中心に、やさしく暮らしを応援する「ふあみーゆ」。中でも、離乳食・幼児食のシリーズ『CO・OPきらきらステップ』について詳しくご紹介します。

オンライン開催のみ

- 《コープ委員会で準備するもの》なし
- 《講師で準備するもの》●資料
- 《開催期間、開催数など》
- 年間1回、月～金曜

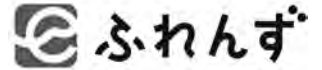


61 eふれんず

『eふれんずでお買い物体験』インターネットでの注文体験をします。

実開催・オンライン開催

- 《コープ委員会で準備するもの》
- プロジェクター
- 《講師で準備するもの》●資料
- 《開催期間、開催数など》
- 年間1回、月～金曜



62 食の安全、品質保証、品質管理の取り組み

生協の食の安全、品質保証、品質管理の取り組みを説明します。

- 実開催**
- ジュースの糖度を測ってみよう
 - 食中毒を防ぐ加熱とは？(どちらかを選んでください)

- オンライン開催**
- 食べられるのに捨てていませんか？
 - 検査室のオンライン見学(見学)



- 《コープ委員会で準備するもの》なし
- 《講師で準備するもの》
- パソコン ●プロジェクター ●資料
- 実験・観察備品
- 《開催期間、開催数など》
- 年間1回、月～金曜

《問い合わせ先》商品企画 TEL:086-296-6415

学習用DVD紹介

おかやまコープの重点商品等についてDVDで学べます。コープ委員会やくらしのつどい等でご活用ください。

- 学習用DVDは、組合員活動グループより貸し出します。
- 希望するDVD・貸出希望日・返却日を組合員活動グループにご連絡ください。



新養鶏場
コープスターファーム
持続可能な養鶏をめざして
(6分)



コープはれとまと
(15分)



海ゆりかごアマモの恵み
～里海を守り育てよう～
(30分)



サンゴ礁
再生事業の歩み
(19分)



エシカル消費の輪を
ひろげよう
(10分)



《問い合わせ先》組合員活動グループ TEL:086-256-2570

工場見学のすすめかた (No.63~No.68)



工場見学は、コープ商品の製造工場を実際に目で確かめ、商品に対しての理解を深め、安心して利用することを目的に開催します。また、見学終了後、学んだことや商品のよさを地域の組合員に伝えていきましょう。

[おねがい] 毎年同じコープ委員会による同じ工場見学はご遠慮ください。

| | 実開催 | オンライン開催 |
|------------------|---|--|
| 見学先を決めましょう | <ul style="list-style-type: none"> ●見学先と日程が決まったら、センターに連絡しましょう。 ●見学先と確認が取れたら、センターから連絡があります。 バス*見学の場合は、バス料金(高速代含む)の見積金額もお伝えします。 ●見学の実施の可否を決めて、センターに連絡しましょう。 | <ul style="list-style-type: none"> ●見学先と日程が決まったら、センターに連絡しましょう。 ●見学先と確認が取れたら、センターから連絡があります。 ●見学の実施の可否を決めて、センターに連絡しましょう。 |
| 見学の企画を立てましょう | <ul style="list-style-type: none"> ●見学先と日程が決まったら、当日のスケジュールや責任者などを決め「行動計画書」に記入しましょう。 ●「工場見学申込書」と「バス*使用申込書」を実施日の6週間前までには提出しましょう。 ●申し込み時期が集中した場合は、日程変更やお断りをする場合があります。 | / |
| 組合員への参加案内を行きましょう | <ul style="list-style-type: none"> ●見学の「参加募集チラシ」を作成し、見学者の募集を行きましょう。 ●募集にあたっては参加費を決めましょう(参加費は必ず設定します。参加費は「バス*代相当分」と「その他費用(昼食代など)」がわかるように設定してください) (注)「バス旅行」「○○ツアー」といった表現は使わないようにしましょう。 | <ul style="list-style-type: none"> ●見学の「参加募集チラシ」を作成し、見学者の募集を行きましょう。 |
| 参加者を確定させましょう | 1週間前までに参加者、大人と子どもの参加人数を確定し、センターに報告しましょう。 | 2週間前までに参加者を確定し、センターに報告しましょう。 |
| 参加者名簿 | 参加者が確定した時点で参加者名簿を作成し、センター窓口(担当職員)に提出してください。 | センターは組合員活動グループへ送ります。(参加される方の組合員名、組合員コード、連絡先、資料送付先住所) ①セミナー参加者に、「オンライン企画参加資料」(参加に必要なID・パスワード含む)「学習資料」を送付します。 ②「Zoomミーティング」を予約します。 ※①②は組合員活動グループが実施します。 |

※貸し切りバスを使用する場合は、P21を参照してください。

<オンライン開催当日>

- ①メーカー・産地担当者が商品説明を、会場からオンライン配信します。
- ②①終了後、残りの時間で、他の参加者とおしゃべりすることもできます。



工場見学先 一覧



63 蒜山食品加工(株)

おみやげ商品

実開催のみ

- 扱い商品／岡山県産大豆納豆
- 岡山県産大豆納豆の製造工程見学と商品特長の説明。



《所在地》津山市神戸149-1
 《見学定員》15名まで
 《見学時間》約2時間
 《見学期間》月～金曜(祝祭日を除く)
 ※長靴持参をお願いします。

64 (株)飛竜

おみやげ商品

実開催のみ

- 扱い商品／生冷し中華
- 生冷し中華の製造工程見学と商品特長の説明。
- ※季節により見学商品が変わります。



《所在地》岡山市北区撫川941-1
 《見学定員》10名程度
 《見学時間》約2時間
 《見学期間》月～金曜(祝祭日を除く)

65 オハヨー乳業(株)

おみやげ商品

実開催のみ

- 扱い商品／生協牛乳・生協ヨーグルト
- 生協牛乳の製造工程見学と商品特長の説明。



《所在地》岡山市中区神下565
 《見学定員》20名まで
 《見学時間》約2時間
 《見学期間》月～金曜(祝祭日を除く) ※木曜不可

66 (株)中国フジパン

実開催のみ

- 扱い商品／生協食パン
- 生協食パンの製造工程見学と商品特長の説明。



《所在地》倉敷市中庄3178-1
 《見学定員》10名まで 子ども見学不可
 《見学時間》120分程度
 (ライン稼働の関係で午前中のみ)
 《見学期間》月1回、月～金曜(祝祭日を除く)
 ※できる限り乗り合わせて、見学先にお越しください。

67 木徳神糧(株)

おみやげ商品

実開催・オンライン開催

- 扱い商品／コープこしひかり無洗米、コープこしひかりなど
- お米が出荷されるまでの作業工程の見学。
お米の美味しい炊き方などの説明。
無洗米についての説明。



《所在地》瀬戸内市邑久町福元111-1
 《見学定員》15名まで 子ども見学不可
 《見学時間》約60分(9時～12時)
 《見学期間》火～木曜(祝祭日を除く) ※9～11月不可
 《オンライン》参加人数 15名まで、開催時間 約45分

68 西日本衛材(株)

実開催・オンライン開催

- 扱い商品／コアノンロール、ワンタッチコアノンロール
- コアノンロールができるまでの説明
製造工程の見学。



《所在地》兵庫県たつの市龍野町大道566
 《見学期間》月～金曜(祝祭日を除く)
 ※お盆・年末年始不可
 《オンライン》参加人数 15名まで、
開催時間 約45分、見学時間は要相談

県内産地交流のすすめかた



県内産地交流は、生産者との交流や圃場見学、収穫体験などを通して、生産者の苦勞や喜び、生産へのこだわりを知り、生産者との相互理解を深めることを目的に開催しています。

● 県内産地交流を開催するにあたって…

- ① 県内産地交流への参加は、現地集合、現地解散とします。
- ② 各産地や牧場などは、観光農園ではありません。生産者のみなさんが、よりよいものを生産し、消費者に喜んでもらいたい日々頑張っている所です。企画をする場合は、参加者も含めて節度ある行動をお願いします。

● 実開催の流れについて

<申し込み>

4月1日より順次受付します。

- ① 産地見学先日程が決まったら、開催日の6週間前までに商品企画に電話で申し込みます。見学先との確認が取れ次第、主催者にお伝えします。
- ② 当日の詳細のスケジュールなどにつきましては、主催者と個々に打ち合わせをさせていただきます。

<内容>

産地では、生産者（JA含む）から、産物の生産方法やこだわりなどの説明をうけるとともに、消費者としての要望などを伝えるなど、生産者との交流を行います。

※圃場での体験等が行える場合は、希望に応じて実費で体験を行います。

<参加対象者>

委員および希望する組合員

● オンライン開催の流れについて

<申し込み>

4月1日より順次受付します。

- ① 「産地交流開催申込書」に必要事項を記入し、6週間前までに商品企画へ申込みます。
 - ② 2週間前までに参加者を確定し、センターへ連絡します。
 - ③ 参加者に、「オンライン企画参加資料（参加に必要なID・パスワード含む）」「学習資料」を送付します。
 - ④ 「Zoomミーティング」を予約します。
- ※③④は組合員活動グループが実施します。

<開催当日>

- ① 産地・生産者が商品説明を、会場からオンライン配信します。











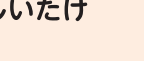

※オンライン中で質問などの交流時間を取ります。

- ② ①終了後、残りの時間で、他の参加者とおしゃべりすることもできます。



県内産地交流先 一覧

○口蹄疫、鳥インフルエンザ、災害や産地の都合(作付け作物の内容変更等)により予告なく産地交流内容の変更や中止をする場合がありますのであらかじめご了承ください。また、天候等によりスケジュールが変更になる場合もあります。

| 商品名 | 産地名 | 主な内容、注意事項 | オンライン開催について |
|---|---|---|---------------------------------------|
| ① 邑久町産 生ガキ  | 邑久町漁協 (瀬戸内市邑久町虫明4256) ★ | カキができるまでの説明と見学 ○12~3月(日程要相談) 火曜除く平日午前のみ ○10人程度 ○年間1回 カキ打ち体験 できます! | 開催できません カキ打ち体験はできません 参加人数 15人程度 |
| ② 石黒さんちの ミニトマト  | 石黒農園(JA岡山) (瀬戸内市邑久町本庄5310) ★ | ハウス見学、栽培説明 ○11~6月、平日のみ ○10~15人程度 ○年間1回 | |
| ③ コープ はれとまと  | (株)コープファームおかやま (瀬戸内市牛窓町長浜3208-1) ★ | とまと栽培の説明 ※ハウス内の見学不可 ○日程要相談 月~木曜の11~12時 ○20人程度 ○週1回まで | 開催できます 参加人数 15人程度 |
| ④ コープ おかやま牛  | (農)伍協牧場 (勝田郡奈義町広岡1135) ★ | 牛舎見学 ○日程要相談 平日(土日要相談)9~10月不可 ○15人まで ○年間1回 ※3ヶ月以内の海外渡航歴を要申告 | |
| ⑤ コープ おかやま牛  | (株)イサミ吉備高原牧場 (吉備中央町吉川2094-20) ★ | 牛舎見学 ○日程要相談 月・木曜以外 ○20人程度まで ○年間1回 ※3ヶ月以内の海外渡航歴を要申告 | |
| ⑥ コープ おかやま豚  | 岡山JA畜産(株)美星農場 (井原市美星町) ★ | 農場見学 ○日程要相談、平日のみ ○15人まで(お子様は小学生以上) ○年間複数回 | 開催できます 参加人数 15人程度 |
| ⑦ コープ産直 こめたまご  | 岡山JA畜産(株) コープスターファーム (井原市美星町大倉字笹ノ平18番37) ★ | 農場見学と学習 ※鶏舎内の見学不可 ○5~9月、日程要相談 ○15人程度 ○年間1回 ※子どもの見学不可 | |
| ⑧ 生協牛乳  | 安富牧場 (岡山市北区下足守402-3) ★ | 牧場見学 ○4~12月、日程要相談 ○10人まで ○3ヶ月に1回 搾乳体験、バター作り 等も申込みできます ジェラート屋さん もあります | |
| ⑨ 生協牛乳  | 松崎牧場 (岡山市東区松新町334) ★ | 牧場見学 ○4~12月、日程要相談 ○10人程度 ○3ヶ月に1回 | 開催できます 参加人数 15人程度 |
| ⑩ 生協牛乳・ 低脂肪牛乳  | 希望園 (笠岡市カブト東町132) ★ | 牧場見学 ○4~12月、日程要相談 ○10人まで ○3ヶ月に1回 牧場の近くに ジェラート屋さん もあります | |
| ⑪ 馬場さんの生しいたけ (菌床栽培)  | (株)倉敷さのこ園 (JA晴れの国岡山 岡山西地域) (倉敷市玉島陶3239-1) ★ | 施設見学、菌床栽培椎茸の説明 ○日程要相談、平日午後のみ ○10~15人程度 ○年間1回 | |
| ⑫ 有機栽培人参  | 吉備路オーガニックワーク (総社市秦3327-1) ★ | 圃場見学、選果場見学 ○5~6月、11~12月、平日のみ ○10~15人程度 ○年間1回 収穫体験 できます! | |

★ は産直交流賞の応募対象産地

県内産地交流先MAP

⑤ コープおかやま牛
(イサミ吉備高原牧場)



⑧ 生協牛乳
(安富牧場)



⑦ コープ
産直こめたまご
(岡山JA畜産
コープスターファーム)

⑫ 有機栽培人参
(吉備路
オーガニックワーク)

⑥ コープおかやま豚
(岡山JA畜産美星農場)



⑩ 生協牛乳・低脂肪牛乳
(希望園)



⑪ 馬場さんの生しいたけ
(倉敷さのこ園)



④ コープ
おかやま牛
(伍協牧場)



① 邑久町産生ガキ
(邑久町漁協)



② 石黒さんちのミニトマト
(石黒農園)

③ コープはれとまと
(コープファームおかやま)

⑨ 生協牛乳
(松崎牧場)



商品活動

貸し切りバスを使用する場合

参加費の決め方

- 貸し切りバスは大型(正シート44~49席)とし、大人の参加者1名あたり上限3,000円、最大30人分、9万円までの補助があります。
- 参加費は、バス料金の見積り金額から、費用補助の総額(3,000円×30人=90,000円)を引いた不足金額を大人の最低参加人数の30人で割って計算します。

$$\text{参加費} = (\text{バス料金の見積り金額} - \text{費用補助総額90,000円}) \div 30人$$

※バス料金の見積り金額が90,000円以下の場合も一定の参加費を集めましょう。

集めた参加費は、ゆうちょ銀行からおかやまコープに振込みます。

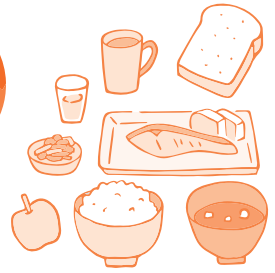
※ゆうちょ銀行の振込用紙は、工場見学代表者へ商品企画より郵送しますので、工場見学終了後お早めにお振込みください。

コープ委員会がバス代以外に設定した参加費は、委員会の収入として入金し、会計報告書の収入欄に記載します。

※参加人数が30人を上回った場合でも、参加費は募集時のまま徴収し、費用補助金額を調整します。また、座席の必要な子どもの参加がある場合は、主催者が参加費を決めましょう。

※No.66(株)中国フジパンについてはバスの利用はできません。ご了承ください。

たべるといせつ



一人ひとりが食べることを大切に、自分にとって望ましい食生活を考え、実現できる力を身につけることができるよう、楽しく学びませんか？

69 自分の食べ方をはかろう 食習慣チェック

以前の開催内容は
こちら！



普段の食生活を『はかる』ことから、自身の食生活を知り、健全な食生活を実践するきっかけづくりとしましょう。

●実施スケジュール例

- 約20分 食習慣チェックの説明を聞き、質問票へ回答
・スマートフォンや専用回答用紙で簡単入力
- 約60分 主催者側にて自由に企画(交流の時間は必ず取りましょう)
・「体験・学習メニュー」も組み合わせて楽しめます。
- 約10分 食習慣チェックの結果票の確認
・結果票は栄養素の過不足や、食べ方の工夫などが分かりやすく説明されているので、今後に活かせます。



●実施にあたって

1. 企画される場合は、2ヵ月以上前に組合員活動グループに相談ください。
2. 当日は、職員などが食習慣チェックや「体験・学習メニュー」を実施します。
3. 食習慣チェックや「体験・学習メニュー」の参加は無料です。
4. 質問票への回答は、ご自身のスマートフォンを使用していただきます。(その際に別途通信料がかかります) 各エリアまたは店舗のWi-Fiをご使用ください。
※その他、お気軽にご相談ください。



●「くらしのつどい」などで組み合わせができる「体験・学習メニュー」

- 1『味噌汁の塩分測定』
各家庭の味噌汁を持ち寄り、塩分測定器で測定します。
- 2『ベジチェック』(年5回)
センサーに手のひらを当てて皮膚のカロテノイド量を測定します。
野菜摂取レベルや推定野菜摂取量が簡単にわかります。
※日本生協連から借りるため、日程によっては実施できない場合があります。
- 3『野菜350gってどのくらい?』ゲーム
- 4『減塩クイズ』
クイズに答えながら減塩のコツを学習します。
- 5『講話』(要予約)
 - ・「減塩生活はじめてみませんか?」
 - ・『目指せ! 1日野菜350g』
 - ・『栄養バランスの良い食卓の大切さ』
減塩や野菜の食べ方について、たべる・たいせつ応援隊サポーターが行います。



自宅でする!

自分の食べ方をはかろう

食習慣チェック

随時開催しています。企画時にはお知らせします。
ご自宅で気軽に参加いただけます!



ポータルサイトへはこちら

「コープで健康な食生活ポータルサイト」では、専門家からのアドバイスやレシピなど、「すこやかに楽しい毎日」を送るための情報を掲載しています。

その他の企画

●『組合員講師商品セミナーとの組み合わせ企画』

おすすめ

「ヘルシーコープ」の食べ方や商品紹介と合わせて、食習慣チェックをしていただけるようになりました。
組合員講師(ヘルシーコープ)については、メニュー集P8をご覧ください。

70 たべる・たいせつ「出前授業メニュー」

『たべる・たいせつ応援隊』は子どもたちに食に関する正しい知識と望ましい食習慣などを身につけてもらえるよう応援します。



たべる・たいせつ
出前授業って？

● ペープサート (所要時間: 15~20分程度)

- ① すごい! 野菜パワー
- ② ごはんを食べてもりもり元気
- ③ まいにちうんちでるかな
- ④ たのしいクッキング♪
~3つのヒミツの虎の巻~



● パネルシアター (所要時間: 15~20分程度)

- ① すごい! 野菜パワー
- ② まいにちうんちでるかな
- ③ いただきますはありがとう
~おいしいカレーができるまで~
- ④ ごはんを食べてもりもり元気!



● エプロンシアター (所要時間: 10分程度)

- ① なんでも食べて
元気いっぱい
- ② 早寝早起き
朝ごはん



● 展示物

直接触れることはできません

- ① 『糖分の展示』
- ② 『脂質量の展示』
- ③ 『野菜350g』



● 食育クイズ・ゲーム

(所要時間: メニューごとにお問い合わせください)

- ① 『わたしはだれでしょう?クイズ』
- ② 『シルエットクイズ』
- ③ 『お魚クイズ』
- ④ 『お魚つりゲーム』
- ⑤ 『おはしの持ち方ゲーム』
- ⑥ 『おもしろビンゴ』(4種類)
- ⑦ 『おやさいバス』
- ⑧ 『おやさいなにいろゲーム』
- ⑨ 『野菜350gってどのくらい?』ゲーム



※内容・詳細についてはお問い合わせください。

● 食育講話 (所要時間: 15~20分)

- ① 『マナーを守って
おもいやりマスターになろう』
- ② 『3色食品群を車で理解してみよう』
- ③ 『糖・脂質に気をつけよう』
- ④ 『ちゃんと食べよう! 朝ごはん』
- ⑤ 『いいうんちってどんなうんち』
- ⑥ 『おいしいってうれしいね』(離乳食)
- ⑦ 『おいしいってたのしいね』

【大人向け】

- ⑪ 『共食の大切さ』

※講話にそった食育資料もお渡しできます



☆出前授業の内容・詳細については、お気軽にお問い合わせください。
出前授業活動時間: 30分~2時間(終了後、速やかに撤収します)

出前授業の
お申し込みは▶
こちら!



ふくし



だれもが安心して暮らすことのできる
「**ふ**だんの**く**らしの**し**あわせ」を感じられる地域と
なるように、いっしょに「ふくし」を考えてみませんか？

71 子どもの未来アクション学習会を開いてみませんか？

知ることから、学ぶことから、始めましょう

「子どもの未来アクション」は、
貧困をはじめとする子どもの問題を社会の問題としてとらえ、
学び、考えることから、共感の輪を広げていく運動です。

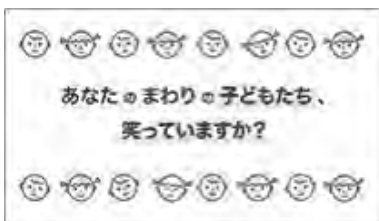


日本には7人に1人、相対的貧困状態の子どもがいますと言われています。相対的貧困は、外見からは分かりにくく、子ども自身が「助けて」と声を上げることも難しいため、「見えにくい貧困」といわれます。今、子どもたちの身の回りで起こっている貧困をはじめとするさまざまなことは社会の問題、私たち大人の問題です。私たちに何ができるのかを一緒に考えていきましょう。

《学習会概要》

1. 時間：開催時間30分～1時間 企画に応じて時間設定できます。
2. 講師：子どもの未来アンバサダー
3. 内容：学習テキストや学習教材動画をもとに学習～意見・感想の交流
フードバンクに取り組む団体や地域の社会福祉協議会の方などを招いてお話を聴くなど

《学習教材動画の一例》



◆子どもの未来アクション紹介動画
(ダイジェスト動画)



◆活動概要「いま、この問題に取り組む必要性」



◆活動意義「子どもの貧困を生み出す社会」



◆活動紹介「子ども食堂」



◆活動紹介「フードバンク」

子どもの未来アクション学習ツールは一般公開され、自由に見られます

子どもの貧困に関心を持ち、支援参加される方を増やすために、これまで子どもの未来アンバサダー専用であった学習ツール(テキストや有識者動画など)は一般公開されており、どんな内容かを事前に確かめることもできます。

詳しくは、<https://miraiaction.org/news/post-23.html>

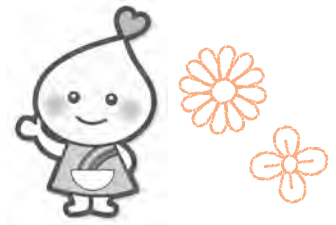
子どもの未来アクション



72 「は〜と♡ふるネット」ってなあに

だれかが「困った」という時、「困ったときはおたがいさま」の気持ちで組合員が家事や子育ての応援をしています。この活動を知って、「わたしにもできること」を一緒に考えてみませんか。

※説明時間応相談



73 認知症を学び、考えてみよう

認知症は、軽度の認知障害をもつ方も含むと、65歳以上の約4人に1人いるといわれ、わたしたちの暮らしの中で身近な問題となってきています。認知症の方もみんな一緒に暮らせるやさしい社会をめざして、学びませんか。認知症のこと、接する時の心がまえや家族の気持ちを理解することの大切さを学習します。



所要時間90分～120分。
※講師は各市町村(地域包括支援センター)に依頼します。

以前の開催内容は
こちら!



74 介護保険サービスとは?

もしも、自身や親に介護が必要になったら…。あわてないためにも、一緒に学びませんか。高齢者理解、介護の基本、家庭でできる介護予防、介護保険を利用する手続きなど。高齢者においしく食べてもらう料理提案・介助技術等(岡山市・倉敷市のみ)も可能です。



●講師は、看護師や介護福祉士、ケアマネジャー等
専門の資格保有者です。

※「おかやまコープ福祉グループ」に講師依頼します。

子育て



核家族化や近所づきあいが少なくなるなか、子育てに不安を持つ人が増えていると言われています。子育てについて気楽に話し合う場づくり、健やかな子どもの育ちを応援することなどを考えてみませんか?

75 子どもはこんな親がすき

「子どもの声に耳をすます」親になるには? 子育てなどについて悩み、苦しんでいる人たちの杖になるようにと教師を退職された方が始めた「子育て・教育なんでも相談ネットワーク」から講師を迎えて、子育ての悩み、子どもの気持ちや接し方などを学びます。

※講師は「子育て・教育なんでも相談ネットワーク」に依頼します。

※講師料等をご相談ください。



76 子どもの成長発達と事故防止

子どもは、成長とともに生活の行動範囲も広がり、思いがけない事故が起こる可能性も高くなります。子どもの成長と発達、起こりやすい事故の予防と手当などの知識と技術を学びます。リラクゼーション(親子でもできます)を取り入れることも可能。

※講師は「日本赤十字社岡山県支部」に依頼します。

講師料:1名につき
3,000円程度
(講習協力金)



77 学びや体験で応援します

子どもは、感動する体験や大人から愛されることなどで豊かな心が育ちます。さまざまなテーマで、地域の団体から講師を迎えて学びませんか?

※講師は「岡山市こどもセンター」などに依頼します。
希望内容や時間、講師料等をご相談ください。

テーマ例

- ※ 子育てのイライラと上手くつきあおう
- ※ いやいや時期をどう乗りこえる?
- ※ 電子メディアが子どもの成長に与える影響
- ※ ほめ方、叱り方を考えよう
- ※ 子どものための防災(親子で体験)
- ※ 子ども虐待防止サポーター養成研修(岡山市) など



以前の開催
内容はこちら!

平和



“核兵器も戦争もない平和な未来を子どもたちに”
「ごはんを食べるように、歯をみがくように平和のことを」
くらしの中から考えあいましょう。

78 被爆・戦争体験や戦争民話を聞いてみませんか？

被爆者や戦争体験者の高齢化がすすむ中、体験の継承が切実な課題となっています。証言者の派遣や「戦跡フィールドワーク」のガイドを依頼することができます。学び、考え、継承する活動に活かしていきましょう。

●「被爆体験を聞く会」

被爆証言のほか戦争中の衣服やたべものなどのくらしのようすを聞くことができます。時間は30分～1時間。学校などで年間10か所程度証言活動に取り組みられています。

●「被爆2世3世の会の朗読劇」

被爆体験を伝える朗読劇が開催できます。4名のスタッフによる15分程度の劇です。県内の高校などで開催され話題を呼んでいます。

●立石おじさんの〈戦争民話〉

立石憲利(たていしのりとし)さん(総社市在住)
岡山民俗学会名誉理事長 日本民話の会運営委員

戦死した息子、戦地から帰ってこなかった夫との夢の中での会話、家族同様に可愛がっていた飼い犬までも戦争のために取られてしまう、戦争にまつわるお話を情感豊かに民話で語っていただけます。

※講師料等をご相談ください。所要時間は60～90分。



▲
以前の開催
内容はこちら！



被爆2世3世の会の朗読劇のようす

79 平和について、みて、聴いて、読んで、体験してみませんか

●貸りてみよう

「ピカドンの恐ろしさを体験して」

(DVD、絵本)(38分)

笠岡市にお住まいの土屋圭示さんが17歳の時、広島にピカドン(原子爆弾)が落とされた時のようすやご自身が体験されたことを絵と文章で描かれています。二度と原子爆弾がこの世で使われないようにとの土屋さんの平和への強い想いが込められたものです。



「^{ピーピー}BB弾で感じてみよう核兵器のコワ～イ威力!」((+_+))

(所用時間 10分)

「現在、地球上には今なお12,500発もの核兵器が存在すると言うけれど、それっていったいどれくらいの威力? なかなか想像できないし…」。そこで! おもちゃのBB弾を使って、その音を聴きながら核兵器の威力や恐怖を想像してみようというものです。

★説明書とBB弾&容器のセットがあります。



▲
実演動画は
こちら



▲
世界終末時計
核兵器拡散の危険度を示す

●聞いてみよう

「岡山の戦争と戦災を記録する会」

岡山空襲などの岡山市内の戦跡や岡山大学構内の戦争遺構を見学するフィールドワークができます。ガイドによる2時間程度の見学です。



▲
以前の開催内容は
こちら!



●行ってみよう

「岡山空襲展示室」

1945(昭和20)年6月29日の未明に当時の岡山市街地の63%が焦土になりました。岡山空襲展示室は、戦争の記憶を忘れることなく受け継ぎ、二度とこうしたことが起きないように平和へ向けて努力していくことをめざして設置されています。

岡山市北区駅元町15-1 岡山シティミュージアム5F
10～18時 月曜・年末年始休 不定休あり 入室無料

岡山空襲展示室 **検索**



●見てみよう

「平和について考えてみませんか?」

未来の大人たちに、核兵器や戦争の恐ろしさを伝え、平和を守るために一人ひとりが参加することの大切さを訴えています。夏休みに子どもたちと一緒に鑑賞し、平和のグッズ作りなどと一緒に企画をしてみませんか?



①「つるにのって」(27分)

小学六年生の元気な少女とも子は、夏休みのある日、広島原爆資料館を訪れます。とも子は、平和公園で不思議な少女と出会いました。彼女の名前は、サダコ。そしてサダコの案内で、とも子の不思議な冒険が始まります。



②「太陽をなくした日」(19分)

セミの鳴き声と下駄の音が響く1945年8月の広島。子どもたちは商店街を走り回り、大人たちは戦争の訓練をしている。広島で極々ありふれた日常が繰り返されてきた。原爆が投下された朝も。一発の原爆で日常のくらしが一瞬にして一変する。



③「夏服の少女たち」(34分)

終戦直前の広島。物資が乏しい中で、旧広島県立第一高等女学校の生徒たちは、母親のお古をほどいて夏服を縫う。心待ちにしていた夏服に袖を通した喜びもつかの間、8月6日を迎える。ボロボロに焼けた夏服を形見として守り続ける遺族の深い悲しみをドキュメンタリーで描いています。



④「ヒロシマに一番電車が走った」(32分)

戦地に招集された男たちに代わり、広島路面電車は10代の少女たちが動かしていた。被爆からわずか3日後、廃墟の中を少女たちの動かす電車が警笛を鳴らして走り始めた。死と絶望の中で生き抜こうとする少女の健気な姿を描きます。



国際協力



AMDAやユニセフの活動を通じて世界の情勢を知り、世界的な助け合いの精神をはぐくみましょう。

80 AMDA(アムダ)の活動を知ろう!

「救える命があればどこまでも」のスローガンのもと、国内・海外で発生する大規模な自然災害の被災者や紛争による避難者などに対し支援活動をしているAMDAの話を知ってみませんか?

※講師料等をご相談ください。

〈メニュー例〉

・被災者緊急支援活動を知ろう

AMDA基金がどのように活用され、困った人々を支えているかを学びます。

・被災者緊急支援活動の経験をいかす ～わたしたちにできること～

自分が被災者となった場合に何をすべきか、被災地に対して自分ができることなどを考えます。

《問い合わせ先》

特定非営利活動法人AMDA 岡山市北区伊福町3-31-1
TEL:086-252-7700 <http://amda.or.jp/>



▲
以前の開催内容は
こちら!



写真提供: AMDA

81 AMDA(アムダ)社会開発機構の活動を知ろう!

人づくり村づくりを通じ、世界の貧困地域で暮らしの改善に取り組んでいるAMDA社会開発機構の活動から、世界のことやSDGsのことを学んでみませんか?

おかやまコープが2021年度から支援しているネパールのことや母親や子どもたちのことなど、AMDA社会開発機構の方からのお話を聞いてみませんか。

※講師料等をご相談ください。

〈ご希望に応じて、下記体験メニューなどを組み合わせることも可能です♪〉

・ネパールを体験しよう

民族衣装、楽器、雑誌、絵本、学校で使われている教科書など、ネパールで実際に使われているものをお持ちします。

・簡単なネパール語で、ネパールのお母さんと子どもたちにメッセージカードを書いてみよう

《問い合わせ先》

特定非営利活動法人AMDA社会開発機構
岡山市北区蕃山町4-5 岡山繊維会館3階
TEL:086-232-8815 <https://www.amda-minds.org/>



▲
以前の開催内容は
こちら!



写真提供: AMDA社会開発機構

世界の元気を育てたい。



82

「ユニセフの活動を知ろう!」岡山ユニセフ協会出前授業

ユニセフは、すべての子どもの命と権利を守るため、最も支援の届きにくい子どもたちを最優先に約190の国と地域で保健、栄養、水と衛生、教育、緊急支援などの活動を実施しています。ユニセフの活動を通して世界の子どもたちの現状を知り、私たちにできることを考えてみませんか？

※講師料無料

〈メニュー例〉

基本講座：世界の子どもたちとユニセフの活動

ワークショップ：子どもの権利やSDGsを学ぶ、身近なもの（スマホ、Tシャツ、バナナなど）から児童労働や環境問題などを考える

その他：ユニセフスタディツアー報告、外国ルーツの方からのお話 など

※目的や対象、時間など、内容は可能な限りご要望に応じます。お気軽にご相談ください。



以前の開催内容は
こちら!



©UNICEF_UN0663898_Schermbrucker



83

「ユニセフ 展示ツール・支援物資サンプル」



①赤ちゃん体重計

赤ちゃんや子どもの体重を定期的に量ることで、早めに栄養不良を発見し、また栄養状態を確かめられます。



③地雷レプリカ

戦争後も子どもの脅威になっている対人地雷のレプリカ5点と、小型説明パネル6点のセットです。



②ネパールの水がめ

水を入れて約15kgになります。水を運ぶ大変さが体験でき、水の大切さを実感できます。



④マラリア予防蚊帳

殺虫剤処理を施した蚊帳は、マラリアを媒介するハマダラカから身を守る簡単で有効な対策です。



⑤栄養支援物資サンプルセット

ビタミンAカプセル、上腕計測メジャー、ORS（経口補水塩）、プランピー・ナッツ（栄養治療食）など。



※各支援サンプルは展示用です。開封・試食、医療目的での使用はできません。

ユニセフ貸出し図書

国際理解・子どもの権利、平和・戦争、SDGs、環境などに興味を持つ方の参考になる書籍を所蔵（絵本を含む約650冊）。事務所にて貸出を行っています。

岡山ユニセフ協会
についてはこちら ▶



くらしを守る



安心して暮らせる地域社会づくりのため、
声をかけあうなど地域で見守るしくみ、防災や減災などへの備えなどが求められています。
行政や他団体の協力を得ながら、学びの場を広げませんか？

84 STOP!! 消費者被害 ワークショップ で賢くなろう

「まさか私が被害に遭うとは思わなかった」～消費者被害に遭ったほぼ全員が口にする言葉です。悪質商法は特に高齢者、若者をターゲットに新たな手口や巧妙なアプローチで増え続けています。最新の消費者トラブルの実態を学び、かしい消費者になりましょう!



- ★安全なネットショッピングのためのチェックポイントは？
- ★「お試し」、「1回限り」のつもりが、「定期購入」だった!、どうしたらいい？
- ★投資、副業～「儲かります」と言われたけど…

ネットの広告表示・契約の落とし穴を学ぶ、実際にチラシを見て広告チェック体験、おじいちゃん、おばあちゃん、大学生の子どもに何を伝える?、など実際に消費者相談にかかわっている人などを講師に学ぶ場を提供します。

《問い合わせ先》
内閣総理大臣認定・適格消費者団体
特定非営利活動法人 消費者ネットおかやま
岡山市北区奉還町一丁目7-7オルガ5階 TEL:086-230-1316



85 葬祭学習会 提携先:エヴァホールグループ

準備で「お葬式」は変わります。学んでみませんか？

- 今どきのお葬式事情
- 終活セミナー
- 葬祭マナーセミナー
- 相続セミナー
- 生前整理・遺品整理のセミナー
- お墓と永代供養のセミナー
- エンディングノートの書き方セミナー



上記の中でご希望の学習テーマを指名してください。
(複数可)

- ◎葬祭学習会の会場がエヴァホールの場合に限り、無料送迎マイクロバス(29人乗り)が10名以上でお申し込みいただけます。
- ◎開催日/友引の日10時～12時に限定
- ※お申し込みの際に第一・第二希望日をお知らせください。



以前の開催
内容はこちら!

《問い合わせ先》
コープピーアンドエス
TEL:086-256-7244
(月～金曜 9:00～18:00)

86 憲法の学習会を 開きませんか？

私たちは、憲法についていろいろな意見や考え方があることを前提に、くらしと密接につながる憲法に関心を持ち、学び合うことを大切にしています。

<学習会の例>

私たちのくらしと憲法のかかわりなどを
テーマにした学習会
講師:岡山弁護士会の弁護士



ぼうさいカフェをひらいてみませんか？ ～防災士と学ぶ「防災・減災のこと」～

「岡山は災害の少ない地域」といわれてきましたが、2018年の西日本豪雨は未曾有の大災害となりました。災害はいつでもどこで起こるかわかりません。

豪雨による災害、迫り来る南海トラフの巨大地震など、岡山も決して安全ではありません。

日ごろから災害の恐ろしさを学び、いざというときに備え、とっさの回避行動が命を守ることになります。

「ぼうさいカフェ」は、防災士といっしょに防災・減災への対応について、クイズや小道具を使った実験や体験を通じて学ぶことができます。

〈学習や体験メニュー例〉

- ・ 防災意識クイズ
- ・ 耐震補強と家具固定で命を守る
- ・ 土砂災害、豪雨からの避難方法とタイミング
- ・ 南海トラフ巨大地震の岡山県被害想定
- ・ 煙体験ハウス
- ・ ダンボールで簡易トイレ作り
- ・ 簡易担架で負傷者搬送体験
- ・ 卵の殻でガラス散乱歩行体験
- ・ 非常時の持ち出し品
- ・ 家の再建費はどれくらい必要？
- ・ 三角巾処置法



以前の開催
内容はこちら！



セミナー風景



たまご殻踏み



段ボールトイレ



煙体験ハウス

※開催パターンは、上記の〈学習や体験メニュー例〉を組み合わせで企画できます。

時間や内容等をご相談ください(講師と調整、打合せを行うことができます)。

講師：こくみん共済 coop 岡山推進本部の防災士

〈参加者の声〉

防災士の先生のお話がとてもおもしろく工夫されていて、あっという間に時間が過ぎました。他人事ではなく自分のこととして、防災について意識を高め、家族や友人と避難の仕方などを日頃から話し合おうと思いました。

とてもためになりました。いつも気になっていたのですが、きっかけがなく、何もしていませんでした。これを機にハザードマップをちゃんと見ようと思いましたし、食糧も集めておこうと思いました。



「ぼうさいPiPit!ダンス」

岡山大学とこくみん共済 coop 岡山推進本部と岡山市が連携し、防災の心構えを広めることを目的として制作された、地震の際に命を守る「3つの動作(しゃがむ・まもる・動かない)」と「点検する」「助け合う」の動きを取り入れたダンスです。

上記の〈学習や体験メニュー例〉と組み合わせで企画できます。

講師：岡山大学の学生

ぼうさいPiPit!ダンスの音楽「AJのうた」YouTubeにて公開中! ▶



幼稚園で開催したときの写真



「わが家の保障について見直したい」などの声に応えた「保障の見直し」や「年金」「教育資金の備え方」など、暮らしを見直すうえで大切なメニューを用意しています。



わが家の
チェックを
してみるのだ!

16の学習メニューから選べます (3人以上集まれば伺います)

©2012CO・OP共済コープ

LPAによる 暮らしの見直し学習会メニュー【無料】(1メニュー60分)

知って楽しい 知って得する

J **私の年金
どうなっているの?**

ねんきん定期便が届いたけれど

M **知って安心
相続・贈与**

突然やってくる問題に困らないために

P **NISA・iDeCo
って何? ちょっと
気になる金融の話**

金利・為替からプチ資産形成まで

新メニュー

K **ハッピーセカンドライフ入門**

わたし流!安心して楽しくらすために

L **介護する側・される側 知っておきたい社会のしくみ**

一人で悩まない介護、元気でくらすための備え

N **明るい終活のすすめ! 人気**

自分らしいエンディングを考えるために 今できること

O **知って得する税金の話**

身近な税金・確定申告

3人以上で
開催できます

もしもの時のために

子育て中のあなたへ

A **ムダをなくそうわが家の保険**

あなたの保障、見直していますか?

おすすめ

B **火災と車の保険**

自然災害多発時代!まだ他人事ですか?

C **DVDで
わかる 意外と多い!自転車事故**

問われる責任・知っておきたい交通ルール

D **乳がん触診
キットを体験 知ってみよう!乳がんのこと**

早期発見で守ろう自分のからだ

E **防災 命とくらしを守るために!**

災害に備えよう「お金と保障」

F **お金がたまるツボ! (家計術)**

知っているようでわからないお金のこと
貯まる家計術がわかります

おすすめ

G **奨学金も
わかる 夢をはぐくむ
教育資金の作り方**

子どもの夢をかなえるには「いつ必要・いくら必要」

H **夢をかなえるマネープラン**

ライフイベント表から見えてくる わが家の未来図

I **女性の働き方でかわる
わが家の家計プラン**

〇〇円の壁・
税と社会保障

※開催にあたっては、2ヶ月前までにご相談ください。『暮らしの見直し活動開催申込書』をセンターに提出しましょう。

※チラシ等を作成する場合は、原稿の段階でLPA事務局へご相談ください。

※組合員募集をしない企画(日程・会場が決まっている時)は、3週間前までにご相談ください。

無料

保障の個人相談

保険・共済のことなら何でもおまかせ!

かしこく暮らす
処方箋



LPAの会

毎月、無料でお近くの
コープのお店やセンターで
保障の個人相談を
行っています。(要予約)

1年間に、こんなに保険料を
払っているんだけど、
私の場合どの位の保障が
いいのかな?

今の
保険内容で
いいのかな?

収入に合った保障を
どう考えたら
いいかしら?

独身時代、夫婦2人、子育て世代、そして子どもが離れて夫婦2人の時代。保障内容は年齢や家族構成によって変えていくことになります。一度も保障を見直していない方、不安や疑問がある方は、ぜひ一度『保障の個人相談』をご利用ください。おかやまコープのファイナンシャルプランナーの資格を持ったライフプラン・アドバイザー(LPAの会)が、中立の立場で一人一人に合った保障についてご相談を承ります。「保障の個人相談」は完全予約制で時間は50分。場所・日程はホームページや「ウィークリーコープ」でご案内しています。

《問い合わせ先》おかやまコープ 仲間づくり・共済推進グループ LPA(ライフプランアドバイザー)の会事務局 TEL:086-296-9911

【受付時間】月～金曜 9:00～17:00 ※LPAの都合により日程を調整させていただく場合があります。ご了承ください。

環境

カフェ形式での話し合いや、参加・体験型の企画を通して、環境に配慮した暮らし方を「じぶんごと化」しませんか？ご要望に応じて部分的な修正が可能な企画もあります。

● お話・講話のテーマ例

「生物多様性の保全」「気候変動への対応(緩和・適応)」「アマモの役割と瀬戸内海的环境」「プラスチックとマイクロプラスチック」「4R」「食品ロス」

● 体験・ゲームのテーマ例

「ミステリー(気候変動編)」「自然体験教室」「瀬戸内海のお魚料理教室」「フードマイレージ買い物ゲーム」

89 「環境家計簿カレンダー」で暮らし方見直してみませんか？

「環境家計簿カレンダー」には、気候変動への対応の他に、オーバーシュート・デー、プラスチックごみ、ブルーカーボン、食料危機、侵略的外来種など月ごとにさまざまな環境テーマが盛り込まれています。このカレンダーを使って、暮らしの見直しについて考えてみませんか？

参加者には「環境家計簿カレンダー2024」をプレゼントします。(先着100名)



環境家計簿カレンダー2024

90 「海のゆりかご・アマモ場」について学ぼう!!

アマモには、魚やイカなどの産卵場、幼魚が成長するまでの隠れ場や餌場として、多様な生き物が生命を育むだけでなく、二酸化炭素を固定化するブルーカーボンの役割もあります。きれいで豊かな瀬戸内海を取り戻す活動について学んでみませんか？

※「アマモ再生教室」(アマモポット作成体験)や、現地体験も可能です(期間限定)。

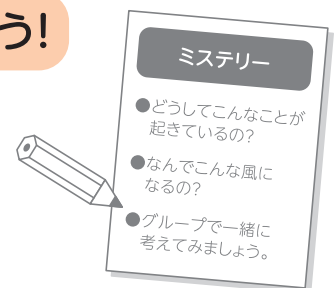


アマモ再生教室

91 「ミステリー」を使って、気候変動について学ぼう!

温暖化の影響は、国外だけの問題ではなく日本国内でも岡山でも少しずつ目に見えるようになってきています。

少人数グループでカードゲームに取り組みながら、気候変動の影響と対応、私たちの暮らしについて考えてみませんか？



92 「瀬戸内海のお魚料理教室」

魚を丸ごと買ってきてさばいたことがありますか？瀬戸内海では美味しい魚がたくさん採れます。わが家で実際にさばいているところを見せることは、子どもたちへの食育にもなります。



包丁の研ぎ方、ウロコの取り方、三枚おろしの方法を学んで、わが家の料理メニューを増やしませんか？



お魚料理教室

※ 89～92 運営は(公財)おかやま環境ネットワークに依頼します。

《問い合わせ先》 組合員活動グループ TEL:086-256-2570

くらしのサポーター



くらしのサポーター

依頼があった場合に、組合員活動グループよりサポーターに要請します。開催可能な場合には依頼者とサポーターで講師料など詳細をご相談ください。

93 フェイシャルエクササイズ



お化粧の基本を学びます。
くらしのつどいの講師経験あり。

[コメント]
わかりやすい講習で
とても参考になり
大満足です



- 全エリアでできます
- メイクアップ技術検定1級の資格があります

くらしのサポーターNo.23

94 しまんと新聞バッグ

新聞紙を使ったバッグ作り。

[コメント]
素敵なバッグが
できました♡



- 全エリアでできます
- インストラクターの資格あり

くらしのサポーターNo.51

95 香り(アロマ)と花を使ったクラフト

日常生活に役に立つものを作ります。
材料費
500円～2000円位



- 岡山西、倉敷、備北、井笠エリアでできます
- アロマセラピーインストラクター

くらしのサポーターNo.106

96 とんぼ玉アクセサリーづくり

とんぼ玉を使ってコットンコードを編んで
つくります。

[コメント]
新しい趣味、
みつけるかも♡



- 岡山東、岡山西、倉敷、備北、井笠エリアでできます
- ※ 岡山東、岡山西は一部対応できない地域があります。
津山市近辺は10:30スタートなら可。
詳しくはお問い合わせください。

くらしのサポーターNo.54

97 フラダンス

みんなで楽しく踊りましょう。



- 岡山東、岡山西、倉敷エリアでできます

くらしのサポーターNo.49

98 楽しくカードづくり

メッセージを添えて♪
飛び出すしかけも楽しいよ。



● 岡山東、備北エリアで
できます

くらしのサポーターNo.19・115

99 認知症のお年寄りとの コミュニケーションの基本

お年寄りへの声の
かけ方、接し方や対
処の仕方を学びま
す。行事での講師
経験があります。



● 全エリアでできます

● 講師は、バリテーションティーチャー、介護福祉士の
資格保有者です。

くらしのサポーターNo.11・83

100 リトミック

音楽に合わせて身体を動かしたり手遊び歌をします。
0歳から参加できます。



● 岡山東、岡山西でできます

くらしのサポーターNo.103

101 自分の身体を自分でほぐす セルフマッサージ

自分の身体の
こりや歪みを
自分でほぐして
整える。



● 岡山東、岡山西、
倉敷でできます

くらしのサポーターNo.72・74

102 デコスーツ

[コメント]
とてもかわいい
ものが作れて、
大満足！



● 全エリアでできます

くらしのサポーターNo.113

103 フラワーアレンジメント・ プリザーブドフラワーコサージュ

材料費は作るものによって異なるので要相談。



● 全エリアでできます

くらしのサポーターNo.14・45・54・93・104

104 離乳食講座

コープ商品を使っての
離乳食づくりなど。



● 岡山東、岡山西でできます

くらしのサポーターNo.122

105 お菓子づくり

小麦粉、乳、卵不使用の
お菓子もできます。



くらしのサポーターNo.35・48・118



2024年度年間予定表

上半期

| 4月 | | 5月 | | 6月 | | 7月 | | 8月 | | 9月 | |
|------|------|------|------|------|-------|------|------|------|------|------|-------|
| 1 月 | 4月1週 | 1 水 | | 1 土 | | 1 月 | 7月1週 | 1 木 | | 1 日 | |
| 2 火 | | 2 木 | | 2 日 | | 2 火 | | 2 金 | | 2 月 | 9月1週 |
| 3 水 | | 3 金 | | 3 月 | 6月1週 | 3 水 | | 3 土 | | 3 火 | |
| 4 木 | | 4 土 | | 4 火 | | 4 木 | | 4 日 | | 4 水 | |
| 5 金 | | 5 日 | | 5 水 | | 5 金 | | 5 月 | 8月1週 | 5 木 | |
| 6 土 | | 6 月 | 5月2週 | 6 木 | | 6 土 | | 6 火 | | 6 金 | |
| 7 日 | | 7 火 | | 7 金 | | 7 日 | | 7 水 | | 7 土 | |
| 8 月 | 4月2週 | 8 水 | | 8 土 | | 8 月 | 7月2週 | 8 木 | | 8 日 | |
| 9 火 | | 9 木 | | 9 日 | | 9 火 | | 9 金 | | 9 月 | 9月2週 |
| 10 水 | | 10 金 | | 10 月 | 6月2週 | 10 水 | | 10 土 | | 10 火 | |
| 11 木 | | 11 土 | | 11 火 | 通常総代会 | 11 木 | | 11 日 | | 11 水 | |
| 12 金 | | 12 日 | | 12 水 | | 12 金 | | 12 月 | 8月2週 | 12 木 | |
| 13 土 | | 13 月 | 5月3週 | 13 木 | | 13 土 | | 13 火 | | 13 金 | |
| 14 日 | | 14 火 | | 14 金 | | 14 日 | | 14 水 | | 14 土 | |
| 15 月 | 4月3週 | 15 水 | | 15 土 | | 15 月 | 7月3週 | 15 木 | | 15 日 | |
| 16 火 | | 16 木 | | 16 日 | | 16 火 | | 16 金 | | 16 月 | 9月3週 |
| 17 水 | | 17 金 | | 17 月 | 6月3週 | 17 水 | | 17 土 | | 17 火 | |
| 18 木 | | 18 土 | | 18 火 | | 18 木 | | 18 日 | | 18 水 | |
| 19 金 | | 19 日 | | 19 水 | | 19 金 | | 19 月 | 8月3週 | 19 木 | |
| 20 土 | | 20 月 | 5月4週 | 20 木 | | 20 土 | | 20 火 | | 20 金 | |
| 21 日 | | 21 火 | | 21 金 | | 21 日 | | 21 水 | | 21 土 | |
| 22 月 | 4月4週 | 22 水 | | 22 土 | | 22 月 | 7月4週 | 22 木 | | 22 日 | |
| 23 火 | | 23 木 | | 23 日 | | 23 火 | | 23 金 | | 23 月 | 9月4週 |
| 24 水 | | 24 金 | | 24 月 | 6月4週 | 24 水 | | 24 土 | | 24 火 | |
| 25 木 | | 25 土 | | 25 火 | | 25 木 | | 25 日 | | 25 水 | |
| 26 金 | | 26 日 | | 26 水 | | 26 金 | | 26 月 | 8月4週 | 26 木 | |
| 27 土 | | 27 月 | 5月5週 | 27 木 | | 27 土 | | 27 火 | | 27 金 | |
| 28 日 | | 28 火 | | 28 金 | | 28 日 | | 28 水 | | 28 土 | |
| 29 月 | 5月1週 | 29 水 | | 29 土 | | 29 月 | 7月5週 | 29 木 | | 29 日 | |
| 30 火 | | 30 木 | | 30 日 | | 30 火 | | 30 金 | | 30 月 | 10月1週 |
| | | 31 金 | | | | 31 水 | | 31 土 | | | |

下半期

| 10月 | | 11月 | | 12月 | | 1月 | | 2月 | | 3月 | |
|------|-------|------|-------|------|-------|------|------|------|------|------|------|
| 1 火 | | 1 金 | | 1 日 | | 1 水 | | 1 土 | | 1 土 | |
| 2 水 | | 2 土 | | 2 月 | 12月1週 | 2 木 | | 2 日 | | 2 日 | |
| 3 木 | | 3 日 | | 3 火 | | 3 金 | | 3 月 | 2月1週 | 3 月 | 3月1週 |
| 4 金 | | 4 月 | 11月1週 | 4 水 | | 4 土 | | 4 火 | | 4 火 | |
| 5 土 | | 5 火 | | 5 木 | | 5 日 | | 5 水 | | 5 水 | |
| 6 日 | | 6 水 | | 6 金 | | 6 月 | 1月2週 | 6 木 | | 6 木 | |
| 7 月 | 10月2週 | 7 木 | | 7 土 | | 7 火 | | 7 金 | | 7 金 | |
| 8 火 | | 8 金 | | 8 日 | | 8 水 | | 8 土 | | 8 土 | |
| 9 水 | | 9 土 | | 9 月 | 12月2週 | 9 木 | | 9 日 | | 9 日 | |
| 10 木 | | 10 日 | | 10 火 | | 10 金 | | 10 月 | 2月2週 | 10 月 | 3月2週 |
| 11 金 | | 11 月 | 11月2週 | 11 水 | | 11 土 | | 11 火 | | 11 火 | |
| 12 土 | | 12 火 | | 12 木 | | 12 日 | | 12 水 | | 12 水 | |
| 13 日 | | 13 水 | | 13 金 | | 13 月 | 1月3週 | 13 木 | | 13 木 | |
| 14 月 | 10月3週 | 14 木 | | 14 土 | | 14 火 | | 14 金 | | 14 金 | |
| 15 火 | | 15 金 | | 15 日 | | 15 水 | | 15 土 | | 15 土 | |
| 16 水 | | 16 土 | | 16 月 | 12月3週 | 16 木 | | 16 日 | | 16 日 | |
| 17 木 | | 17 日 | | 17 火 | | 17 金 | | 17 月 | 2月3週 | 17 月 | 3月3週 |
| 18 金 | | 18 月 | 11月3週 | 18 水 | | 18 土 | | 18 火 | | 18 火 | |
| 19 土 | | 19 火 | | 19 木 | | 19 日 | | 19 水 | | 19 水 | |
| 20 日 | | 20 水 | | 20 金 | | 20 月 | 1月4週 | 20 木 | | 20 木 | |
| 21 月 | 10月4週 | 21 木 | | 21 土 | | 21 火 | | 21 金 | | 21 金 | |
| 22 火 | | 22 金 | | 22 日 | | 22 水 | | 22 土 | | 22 土 | |
| 23 水 | | 23 土 | | 23 月 | 12月4週 | 23 木 | | 23 日 | | 23 日 | |
| 24 木 | | 24 日 | | 24 火 | | 24 金 | | 24 月 | 2月4週 | 24 月 | 3月4週 |
| 25 金 | | 25 月 | 11月4週 | 25 水 | | 25 土 | | 25 火 | | 25 火 | |
| 26 土 | | 26 火 | | 26 木 | | 26 日 | | 26 水 | | 26 水 | |
| 27 日 | | 27 水 | | 27 金 | | 27 月 | 1月5週 | 27 木 | | 27 木 | |
| 28 月 | 10月5週 | 28 木 | | 28 土 | | 28 火 | | 28 金 | | 28 金 | |
| 29 火 | | 29 金 | | 29 日 | | 29 水 | | | | 29 土 | |
| 30 水 | | 30 土 | | 30 月 | | 30 木 | | | | 30 日 | |
| 31 木 | | | | 31 火 | | 31 金 | | | | 31 月 | 4月1週 |

お問い合わせ先

組合員活動グループ

086-256-2570

受付時間 月～金曜 / 9:00～17:00

商品企画

086-296-6415

問合せセンター

0120-662-538

受付時間 月～金曜 / 8:30～21:00 土曜 / 8:30～18:00