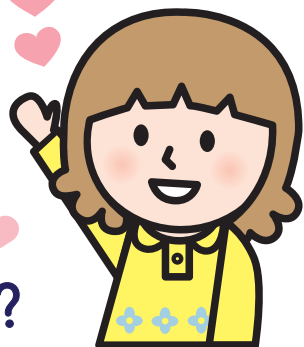


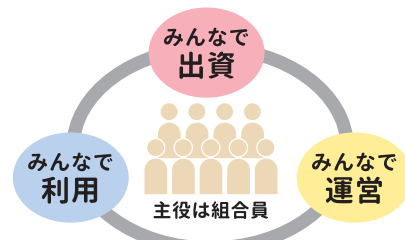
おかやまコープの

総代

になってみませんか？



生協は、よりよい暮らしを願う組合員一人ひとりが主役となって「出資」・「利用」・「運営」していく組織です。「こんな商品が欲しいな」「あんなサービスがあったら便利」…そんな暮らしの中で感じるさまざまな願いを実現するために、自分たちで出資して、商品やサービスを利用し、みんなで意見を出し合って事業や活動をすすめています。



総代とは？ おかやまコープの組合員は約34万人。全員で集まって物事を決めるのは大変なので、約500人に1人の代表「総代」を選出しています。

「総代」ってどんなことをするの？

11月 秋の総代懇談会

総代として初めて出席いただく会です。この会では、生活協同組合の目指すもの、おかやまコープの事業や取り組み、「総代」の役割などを紹介します。

コープって宅配やお店だけじゃなくていろんなことをしてるのね…



3月 春の総代・組合員懇談会

この会では、1年間の取り組みの振り返りや、6月の総代会で決定したいこと、お住まいの地域（エリアと呼びます）の組合員の取り組んだことや新年度にやりたい活動について、お聞きした意見を新年度のすすめ方に反映させます。

いろんな意見があるのね！



5月 エリア総代会議

それぞれのお住まいの地域（エリア）で新年度のすすめ方を決定します。総代会で決定することへの意見や要望を出せる直前の会議です。疑問の解消や内容の理解を深めます。



6月 通常総代会

この会、重要です！



総代会は、生協（おかやまコープ）の最高議決機関です。すべての総代が集まって新年度の方針を決定します。

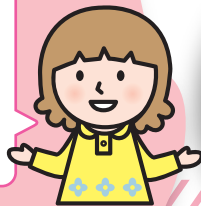


※総代会は現在のところオンラインでの参加受付の予定はありません。



何を話し合うの？

宅配やお店、商品のこと、地域の困りごと、自然環境を守ることなど自分たちの生活に関わる身近なことを幅広く話し合うよ。



任期はあるの？

総代の任期は1年。何年でも続けられるよ。多くの総代は2年以上続けてきているよ。



お仕事などで会場にお越しいただけない方には、オンラインでの参加もできます。



※商品の一例

年4回の会に出席いただいた方には、毎回おすすめのコープ商品をお渡ししています。