

ホームページでもご覧になれます

おかやまコープ

検索

http://okayama.coop/

平和とよりよい暮らしのために

〒700-0026

岡山県北區奉還町一丁目7番7号  
 機関運営・広報室

本紙は、毎週、おかやまコープの組合員さんに、一部ずつお配りしております

CO-OP 宅配からの  
 お知らせ

5.13 (sun) 母の日  
 6.17 (sun) 父の日

感謝の言葉「ありがとう」を花に込めて



「母の日ギフト」締切間近!お急ぎください!

「母の日ギフト」の締め切りは

班配・個配 … 4/27 (金) まで  
 店舗 …… 4/29 (日) まで

「父の日ギフト」の締め切りは

班配・個配 … 5/11 (金) まで  
 店舗 …… 5/13 (日) まで

ギフトずっと割  
 eギフトでのご注文は  
 早割期間終了後も早割価格を適用!  
 ズ〜っとお得!

詳しくはカタログを  
 ご覧ください。  
 カタログ・注文書は  
 配送担当者または  
 サービスカウンター  
 までお申し付けください。

eふれんずからも注文ができます!  
 eギフト限定商品など  
 お得な情報も盛りだくさん♪

スマートフォンからもご利用いただけます



今週は登録受付週!

利用登録商品とは?

ふだんよく使われる商品をご登録いただくこと  
 によって毎週お届けします。

注文書  
 うら面



オトクな  
 利用登録

ペンリな  
 利用登録

「ペンリな」利用登録商品  
 は、その週のデリコ(食品  
 カタログ)と同じ価格です。

「オトクな」利用登録商品  
 は、いつでも一番お得な  
 価格です。

新規登録はここで

新規登録はここで

※詳しくは今週配布のチラシをご覧ください。

CO-OP お店からの  
 お知らせ

4/22 (日) は

ポイント5倍!冷凍食品4割引!

●母の日・父の日ギフト、キッチンフェアもポイント5倍の対象です。

開店~夕方6時まで コープのわくわく大抽選会開催

1等景品は フードプロセッサー 各店1本

只今コープ各店では1回のお買物金額1,000円ごとに抽選補助券を  
 1枚配布しております。4/22 (日) は抽選補助券5枚で1回抽選が可能です。

チラシの  
 お知らせ

4/20 (金) ~ 4/23 (月) 「大生鮮市」

4/24 (火) ~ 4/26 (木) 「よりどりお買得祭り」

もうすぐゴールデンウィーク♪

家族みんなでバーベキュー、子どもの日のお祝いなど、お寿司やお肉、  
 お刺身の別注承ります。量目やご予算等、お気軽にご相談ください。

おかやまコープ組合員 ならではの  
 割引のあるお店です

ご利用の際は、本紙(コピー可)または、コープポイントカードをご提示ください

洋服の青山

AOYAMAタイアップカード  
 ご入会・ご利用で  
 店内価格(セール価格含む)・  
 割引クーポン適用価格より

10%OFF

※全国の「洋服の青山」で  
 組合員割引が利用できます。

タイアップCD 750

スーツのはるやま

店内価格(セール価格含む)・  
 割引クーポン適用価格より

10%OFF

※系列店「フォーエル」は5%  
 OFF、「P.S.FA」は10%OFF  
 の組合員割引。  
 ※県内の「はるやま」「フォー  
 エル」「P.S.FA」が対象です。

提携コード 30098

※1点税込1,000円以下の商品は対象外です。  
 ※一部併用できない割引・セールがございます。  
 詳しくは売り場スタッフにお尋ねください。

眼鏡市場

組合員さまとご家族さまは  
 店内価格より

5%OFF

おかやまコープ 071018

※全国の「眼鏡市場」[ALOOK]で組合員  
 割引が利用できます。  
 ※取り扱い店ではコンタクトレンズも対象  
 です。  
 ※補聴器と販売備品(クリーナーなど)は  
 対象外です。

お問い合わせは コープピーアンドエス ☎086-256-7244 (月~金曜 9:00~18:00)

“たべる・たいせつサポーター”を募集します!

おかやまコープでは、県内の小学校や幼稚園などで、食べることの大切さ・楽しさを体感できる、「たべる・たいせつ出前授業」を開催しています。子どもたちの健康な心と体を育むお手伝いとして一緒に活動する“たべる・たいせつサポーター”を募集します。おかやまコープ組合員ならどなたでもご登録いただけます。

サポーター説明会

内容

- サポーターの活動説明
- ペープサート・食育ゲームを体験
- 活動しているサポーターの声を紹介

申込み締め切り  
 6月8日(金)

どちらか1回の  
 参加でOKです!

日時・  
 会場

- ▶ 6月19日(火) 10:00~11:00 おかやまコープ オルガビル
- ▶ 6月27日(水) 10:00~11:00 コープ林田

※サポーターとして活動したいと思われた方は、引き続き研修会(11:00~12:00)に参加ください。  
 ※日程の都合が合わない方は、お気軽にご相談ください。

●お問い合わせ・お申し込み/組合員活動グループ  
 ☎086-256-2570 (平日9:00~17:00) kumikatu@okayama.coop

活動  
 内容

県内各地で開催される「たべる・たいせつ出前授業」で  
 ペープサートや食育ゲームを実施します。



ペープサート



野菜当てゲーム



魚つりゲーム



## 冬の寄せ植えを楽しもう 報告 幅広い参加参画を めざす委員会



12月11日(月). 佐藤園芸さんに  
指導していただき、お正月から  
春にかけて咲く花の  
寄せ植えをしました。

参加者  
33人

葉ボタン、プリムラ  
アリッサム、パンジー  
リースポール、ヒオアなど



### 《冬の水やりのポイント》

土がかわいていたらたっぷり  
お水をあげてください。  
(根元にたっぷり、花や葉っぱには  
かけないでネ!)



\*。参加者の声。\*。  
お正月らしい寄せ植えが出来て良かったです。  
苗が元気がよ、寒さに強いとのこと  
でしたので、これから成長が楽しみです。

## コープ産直 こめたまご普及5周年にあたり生産者の山室さんより 特長やこだわり、苦労のお話を聞き、楽しく交流しました。

コープの  
産直  
こめたまごは  
産直商品  
第1号

おかやま育ち  
県内7農場の  
生産者に指定  
合計約12万羽  
健康な親鶏



### たべるたせつ 卵の 豆知識

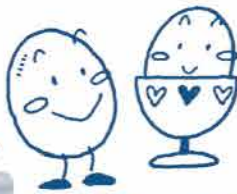
専用配合飼料  
で安全安心!!  
(主に小麦胚芽コシは非遺伝子  
組換え収穫後無農薬)

飼料用米  
20%配合で  
食料自給率が  
アップ

卵ケースの中  
に入っている産者カード  
で飼育から販売  
まで安全を確認  
できるよ!

栄養価が高い!  
ビタミンと食物繊維以外の  
全ての栄養素が含まれているよ  
朝ご飯にピッタリ!  
良質のタンパク質がしっかりと  
消化吸収に優れているよ!  
調理も簡単♡

こめたまごの  
賞味期限とは...?  
生で食べることでできる期限です。  
期限が過ぎたら充分に加熱調理を!!  
保存方法は...?  
冷蔵庫内で尖った方を下にして保管。  
ドアポケットには入れないでね!!



### プチキッシュ

【材料】5cm位の型 8コ分  
①(卵2コ 牛乳(又は生クリーム) 1/2カップ  
こしょう)

・バター・ベーコン20g(1cm大に切る)・ほうれん草50g  
・食パン(サボイタ用)8枚・溶けるチーズ80g(1コ型に大さじ1)  
・ミニトマト8個(4等分に切る) 塩、こしょう

【作り方】  
① フライパンに油を入れ中火で熱しベーコン、ほうれん草  
を順に炒め塩、こしょうで調味  
② 型にバターを塗る ③ 食パンを4枚のぼし②の  
型に入れ、型からはみ出した分をちぎって型の中に入る  
④ ③の型にチーズ、①の具材・トマトの順に入る  
⑤ ④の材料をボウルに入れよく溶き混ぜる  
⑥ ④の型に⑤の卵液を流し入れ200℃に  
予熱したオーブンで10～15分焼く。

こめたまごの利用金額の一部は、  
「生産者支援基金」に積み立てられています。  
生産者の方の情熱と愛情がこもった  
こめたまごを買い支えていきましょう!

このページに関してのお問い合わせは エリア事務局 TEL (086) 256-2677 FAX (086) 256-2585



## 使い勝手の良い人気のスライスチーズ。

## 商品ものがたり vol. 165



ほどよい厚みと大きさで、さまざまなメニューに活用できる使い勝手のよさが大好評。  
発売から30年以上も組合員さんに愛されている人気のスライスチーズです。

### 商品特徴

コクのあるチェダーチーズをメインに、マイルドなゴーダチーズをコープ独自の比率で配合。クセのない味わいながらもチーズのうま味が楽しめる、飽きのこないおいしさに仕上げました。とろけるスライスチーズは温めると、とろ～りと伸びる糸引きのよさが自慢です。

個包装フィルムの両端をしっかり圧着し、チーズの風味を逃がさないよう工夫しています。

「外袋が開けにくい」との声に応じて、2015年6月より開けやすい材質に変更。切りくちの位置も従来品より上にする事で端まできれいに切れるように改良しました。

朝食でサンドイッチにする時、必ず使います。薄すぎず、丁度いいです。

### 組合員さんの おすすめの声

価格がお手頃で、市販品よりも厚みがあり使いやすいです。



岡山市  
岡本京子さん



里庄町  
島田麻穂枝さん