



CO-OP 宅配からの
 お知らせ



おかやまコープのポイント(宅配・店舗)に 有効期間 をもうけることになりました。

宅配は 4月1回から、店舗は 2022年4月1日から 付与されるポイントには
ポイントが付いた年度～翌年度末までの有効期間 をもうけます。

会計基準の適用が義務化されたことによる会計管理ルールの変更への対応と、
 より一層ポイント還元を実感いただくために、2022年4月より付与するポイントから、
 おかやまコープのポイント制度を見直すこととなりました。

詳しくは
 こちら



CO-OP お店からの
 お知らせ

2/6(日)は

コープの日 組合員感謝デー

今ついている価格よりさらにお得な

ポイント5倍! 冷凍食品2割引!

コプカプレミアム特典チャージデー

コープ ファミリーチョコレートで作る

簡単ザクチョコ

- 材料(1回分)
- ファミリーチョコレート...16粒
 - フルーツグラノーラ...適量
 - クッキングシート
25cmくらいの長さ

- 作り方
- 耐熱皿にクッキングシートを敷き、ファミリーチョコレートをのせる。
 - ラップをかけずに電子レンジ(500w)で1分40秒ほど(機種によって加減)加熱し、スプーンで混ぜて溶かす。
 - グラノーラを加えて全体をよく混ぜ合わせ、長方形に形をととのえる。
 - 冷蔵庫で1時間ほど冷やし固める。固まったら適当な大きさにカットする。



ミルクの風味が
 口いっぱい広がる
 一口タイプの
 ミルクチョコレートです。



ファミリーチョコレート
 200g

We Support



おかやまコープはユニセフを応援しています

ユニセフ募金にご協力ください

世界の子どもたちの命と健康を守るために
 あなたの募金が子どもたちの支援に役立ちます。



募金のできる支援例

- ビタミンA カプセル1錠2円
- 栄養治療食 1袋30円

©UNICEF Myanmar/2019/Minzayar Oo

募金方法: ◆OCR注文書 ◆eふれんず ◆店舗の募金箱

注文期間 2月3回、4回のOCR注文書の裏面

注文番号 1520に「口数」を記入 ※1口200円

かしこく暮らす
 処方せん保障の

個人相談会

わが家にあった
 保障に、見直し
 してみませんか?

相談無料

要予約

相談の時間 一人あたり50分

お申し込み 相談日の1週間前
 までにご予約ください。(受付は
 先着順です)

●コープ福富は共済カウンターでのご相談になります。それ以外は会議室でのご相談になります。
 ※新型コロナウイルス感染拡大防止のために、予約受付を中止する場合があります。マスクの着用をお願いします。

会場	日程	
オ ル ガ	3/16(水)	4/20(水)
コープ大野辻	2/24(木)	3/12(土)
コープ西大寺	2/21(月)	3/5(土)
コープ北畝	2/22(火)	2/26(土)
コープ東川原	3/18(金)	4/15(金)
コープ福富	2/19(土)	3/19(土)
コープ大福	2/26(土)	3/18(金)
コープ総社東	2/19(土)	3/9(水)
コープ倉敷北	3/12(土)	3/15(火)
コープ鴨方	2/19(土)	3/10(木)
コープ林田	2/21(月)	3/12(土)
コープ山陽	3/5(土)	3/9(水)
真庭センター	2/21(月)	3/14(月)
井原センター	2/22(火)	3/22(火)
新見センター	3/11(金)	4/26(火)

個人相談に参加された方の感想

保険だけでなく、年金の相談にもものっていただきました。
 今後の年金手続きをどうすべきかなど、丁寧にわかりやすく教えていただき、
 私だけでは違う判断をするところでした。本当に良かったです。

保険の内容が理解できました。
 今入っている保険を見直すのに、すごく役に立ちました。
 ありがとうございました。

保障内容の再確認ができました。
 約10年ぶりの見直しで、保障内容の再確認をして最適なアドバイスが受けれたと
 思います。

今後の見直しを持つことができました。
 詳しく相談にのっていただき、参考になるアドバイスがたくさん聞けました。
 あらかじめこちらで整理していた資料もほめていただき、今後の見直しを持つこ
 ができました。



おかやまコープ 仲間づくり共済推進グループLPA(ライフプランアドバイザー)の会事務局 ☎086-296-9911 (月~金曜 9:00~17:00) [CO-OP共済ニュース]

食べてみて! 私たちのおすすめ商品

ワー・クリ・コープ
作成委員会
(チーム赤磐)

日頃気になっているコープ商品を試食してみました!

食べてみた感想やアレンジレシピを紹介します!!

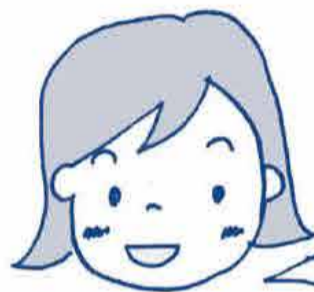
【その1】

CO-OP ロースハム

マカロニサラダに入れて
食べてみました!
・マカロニ・ハム・ニンジン・レタス
のシンプルなものにしました

お肉の味がしっかり
していておいしかったです。
とてもおいしかったです。

子供達の感想



ロースハムは「無塩せき」といって、
製造工程で亜硝酸塩などの
発色剤を使用していないのも
安心だね

【その2】

コレでも人気の生協食パンを
食べてみた!!!

そのままだともちり! (少固め)
トーストで焼いたらパリッと
した食感でした。塩味も甘味
もありマッチしておいしい♡

ボクはパンの耳がスキだよ
ウケの子3歳男の子よ

CO-OPのしずかさんとロースかつを
使ってカツ丼もおいしいよ

おいしいの
ヒミツ♡♡♡

瀬戸内産せとせと小麦25%と北海道
産小麦を25%(小麦粉中)と湯種を配合。
トーストするとサクサク、そのまま食べるともちり
した食パンです。湯種:小麦粉の一部に湯を加えて混ぜて一晩寝かせたもの

まだ ロースハム・生協食パンを食べたことが
ない方は、ぜひ食べてみてくださいね。
食べたことがある方は、アレンジレシピに
挑戦してみてください☆

このページに関してのお問い合わせは エリア事務局 TEL (086) 256-2677 FAX (086) 256-2585



オトクな
利用登録

コープバナナ開発30周年

コープのバナナは殺虫剤・除草剤を使わず、
「なるべく使用しなくてもよい農薬は制限して栽培する」を
コンセプトに、開発から30年を迎えるロングセラー商品です。

商品ものがたり



- コープのフィリピン産バナナ 600g(4~7本)
- コープのフィリピン産高原バナナ 600g(4~7本)

フィリピンの園地で手間と知恵を凝らして
害虫の被害を最小限に抑えています。

農業を抑える工夫

- ①バナナの花芽は出たらすぐに袋掛けをし、虫の侵入をなるべく防ぎます。
- ②暗い場所を好む害虫にトラップ(罠)を仕掛けています。
- ③殺虫剤を使わず、害虫の天敵であるカエルを農園内に放しています。



- コープの有機栽培バナナペルー産 500g(3~6本)

お知らせ

品質・入荷量の維持のため、コロンビアから
ペルーに産地変更となりました。(2月1回~)

「コープの有機栽培バナナ」を栽培するペルーの園地は
北部の乾燥地域に位置し、害虫が少ないことから、有機
栽培に適した環境にあります。アンデス山脈からの堆積物
による肥沃な土壌で、自然の力を生かして育てています。

いずれも宅配「オトクな利用登録」! ぜひ登録してご利用くださいね!