



# 生協の冬ギフト

保存版カタログ  
無料配布中

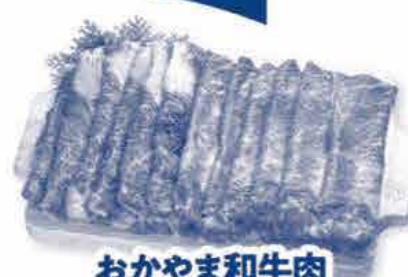
カタログ掲載全品、配送料・クール代込み

## おすすめ早割受付中!!

おすすめ商品はコチラ!



あたご梨 4kg  
(大玉4~5玉)



おかやま和牛肉  
モモ・カタうす切りセット

早めのご注文がとってもお得!  
早期割引期間

班配・個配・コープステーション.....11月17日(金)  
店舗・eギフト.....11月19日(日)

詳しくはこちら!



※カタログ・注文書は配送担当者またはサービスカウンターまでお申し付けください。※冬ギフト専用の注文書でご注文ください。



10/8(日)は

## ポイント5倍!

今ついている価格よりさらにお得な

## 冷凍食品2割引!

10/13(金)は

コプカプレミアム特典  
4倍チャージデー!

& コプカ払いで  
さらにポイント5倍!

チラシのお知らせ

10/13(金)~10/17(火)

「大生鮮市」「まんなかの市」

### コープ総社東の休業のお知らせとお詫び

コープ総社東およびコープ総社東に入店しているテナント各店は、8月1日(火)に発生した火災により、現在休業させていただいております。

あわせて、会議室などの店舗施設やサービスのご利用も中止させていただいております。

店舗をご利用のみなさま、近隣のみなさまに、ご迷惑をおかけしますことを心よりお詫び申し上げます。

※コイン精米機は営業しております。

※総社ランドリーは、仮店舗(総社市総社3丁目6-5 TEL.080-3895-3938)で営業しております。

(公財)おかやま環境ネットワーク

## 旭川かいぼり調査

旭川中流域の御津竹枝で、年に一度、旭川の傍流を堰き止めて浅瀬を作り、どんな魚や水生昆虫などが棲んでいるか、大学生も一般市民も参加して大規模に観察・調査します。初参加優先枠を確保致しました。

日時 11月5日(日) 9:15現地集合、9:30開始~13:00現地解散

集合 御津竹枝小学校横河川敷(岡山市北区建部町吉田1504)

定員 50名 ※応募者多数の場合は抽選。おかやま環境ネットワーク個人会員&初参加を優先。

応募資格 4歳以上(小学生以下は保護者同伴)。

参加費 無料

申込 代表者の氏名・郵便番号・住所・携帯電話番号・メールアドレスと参加者全員の氏名・年齢、代表者を含む過去の参加回数を、Eメールで10月22日(日)までにお申し込みください。参加可否は事務局からメールでご連絡(当選者には詳細案内を郵送)

持ち物 川に入れる服装(ウォーターシューズなど)、飲み物、昼食。川網やバケツがあればご持参ください。

●お申し込み/公益財団法人おかやま環境ネットワーク

〒700-0026 岡山市北区奉還町一丁目7-7(オルガ6階)

E-mail:kankyounet@okayama.coop 携帯電話:070-2355-1420

※お寄せいただく個人情報等は当財団の事業案内以外での使用や第三者への開示などはいりません。

こちらから▼



おかやまコープは「子ども参加型」・「地域テーマ型」の

## 第6回岡山子ども未来ミュージカル「ハロルド!」を応援しています

(主催 日本カバヤ・オハヨーホールディングス株式会社)

6回  
岡山子ども未来ミュージカル

# 子ども大募集

子ども出演者

2023年10月31日(火)

オーディション日程 | 12月2日(土)・3日(日)

応募締切

未経験でも大丈夫!!

2024年3月30日(土) 31日(日)公演

募集内容

- キャスト
  - ①ジュニア (小学2年生~中学3年生)
  - ②ハイティーン (高校1年生~高校3年生)
  - ③みのり役 (小学6年生~高校3年生)
  - ④ハロルド役 (小学6年生~高校3年生)
- 演出部スタッフ (中学1年生~高校3年生)
- 運営スタッフ (稽古場及び劇場運営サポート業務など、19歳以上)

募集人数

キャスト・スタッフあわせて60名程度

おかやま未来ホール [イオンモール岡山 5階]

応募条件 ・岡山県在住の方  
・性別・国籍・経験不問

応募方法 Webフォームにてご応募ください。  
※コープのお店では受付できません。

応募方法・詳細はウェブサイトをご覧ください  
<https://okayama-kodomo.com/>

ハロルド! 岡山

問い合わせ先

岡山子ども未来ミュージカル出演者募集 事務局

TEL. 0120-114-235

応募はこちら!



## アマモ場 再生活動

# アマモポット苗づくり

参加費  
無料



海のゆりかごと呼ばれる「アマモ場」を再生する取り組みのひとつです。ポットに種をまき、海水を入れたびんの中で育てます。海に定植するまで成長を観察してみませんか。

〈日時〉10月24日(火) 10時～12時

〈場所〉コープ鴨方

〈定員〉20名 ※応募多数の場合は抽選落選の方のみご連絡します

〈託児〉あります (1才以上 100円/1人)

※要申込・飲み物は各自お持ちください

アマモについての学習をしたあとポット苗をつくります

こちらから「託児制度のお約束」をダウンロードください

大きくなった苗は来年1月下旬の早朝海へ植えつけに行きます  
詳細は後日案内します

こちらからも申し込みます



## アマモポット苗づくり 参加申込書

お名前

Tel

託児 要・不要

ご記入いただいた個人情報は厳重に管理し、各種企画のご案内などおかやまコープからの連絡に使用いたします。

申込/切  
10/13

井笠エリア  
事務局行き

セリ取って両送担当者またはコープ鴨方サービスカウンターへ提出してください

# みんなのアムタッ!

2023年10月18日(水)  
10:00-12:00

場所: コープ鴨方  
(100均の前へどうぞ)



## ミサガを編むだ!!

誰でも簡単にミサガが当日糸編めちゃいます!!  
このミサガはアムダマインズが支援する  
現地の産産者に届けます!!

店頭は基金活動とアムダマインズの活動のパネル展示もしています

このページに関してのお問い合わせは エリア事務局 TEL (086) 256-2677 FAX (086) 256-2585



産直第一号

顔が見えるから安全・安心!健康に育てた親鶏の産直たまご。  
毎日使うたまごだから おトクな価格 + 毎週お届けで便利 おトクな利用登録を!!

商品ものがたり



### こだわりのポイント

#### 生産者にこだわり

現在3農場(生産者)にしています。(2023年9月現在)生産者の顔が見えて安心。

備前市 松原養鶏場 松原さん

井原市 岡山JA畜産(株)星島さん  
コープスターファーム(美星町) 芳井農場

コープスターファーム 山室農場長と 息子さん

#### エサにこだわり

親鶏に与える飼料はPHFコーンと分別生産流通管理済みトウモロコシに、魚粉や、生米ぬかなどを加えた安全性と健康、美味しさを考えた、おかやまコープ指定のオリジナル配合飼料「愛産マッシュ」を使用。\*1 産卵子組み換えトウモロコシの混入を防ぐため分別生産流通管理を行っている場合の表示です。

#### 飼料用米20%から 30%へ増量

2023年6月より、輸入トウモロコシの代替として飼料用米を30%に増量。食料自給率率アップや、地産地消を更に進めています。

#### 飼育にこだわり

親鶏の定年制を設け、親鶏の健康と品質維持を心がけています。

#### 組合員さんのおすすめの声

登録商品として毎週購入しています。値段は少し高めですが、その分、美味しく新鮮なたまごなので安心して食べることができています。

このたまごは、飼料も安心ですし、生産者さんの思いが伝わってきていつも感謝していただいています。ありがとうございます。

yamatoさん

コスモさん

コープ産直  
こめたまご

