



1月 第5週

2025年 1月27日発行

本紙はおかやまコープの
組合員さんにお配りしております

おかやまコープ 検索

ユニセフ募金にご協力ください

～世界の子どもたちの笑顔のために～



世界の子どもたちが
誰一人取り残されることなく
十分なケアを受け、健康で安心して
暮らせることを願って…

募金方法

宅配 OCR注文書で eふれんずで
 2月2回～2月4回の裏面
 注文番号 **1520** 番に
 「口数」をご記入ください。
 注文番号 **1520** と
 「口数」をご入力ください。



1口200円です。5口で1,000円になります。

店舗 募金箱で (2月末まで)

※おかやまコープを通じての募金は税法上の寄付金控除の対象
 になりません。あらかじめご了承ください。

おかやまコープはユニセフを応援しています



今週配布している
「ユニセフ募金に
ご協力ください」チラシの
裏面のメッセージの欄に
世界の子どもたちへの
メッセージをお寄せください。



みなさんの募金でできていること

- 100円で **ビタミンAカプセル 33錠**
▶子どもたちの免疫力を高め、病気にかかりにくくする。
- 1,000円で **栄養治療食 16袋**
▶重度の栄養不良からの回復に役立つ。
- 4,000円で **貯水容器 17個分**
▶10リットルの水を貯水・運搬できる折り畳み式の貯水容器。

お店からの
お知らせ

2/1(土)・2(日)は 2日連続
ポイント5倍! 今ついている価格よりさらにお得な
冷凍食品2割引!

2/5(水)は
コプカ特典2倍
チャージデー!

お知らせの
 2/7(金)～2/11(火・祝)
 「大生鮮市」
 2/12(水)～2/13(木)
 「とびっきり2Day's」「バレンタインのごちそう」

コープ総社東休業に関するお知らせ

コープ総社東およびコープ総社東に入店しているテナント各店は、2023年8月の火災以降、休業
 しております。あわせて、会議室などの店舗施設やサービスのご利用も中止しております。
 長期間にわたり皆さまにご不便とご心配をおかけしておりますことを、心よりお詫び申し上げます。
 皆さまのご協力のもと、既存の建物解体工事は、昨年12月19日に終了いたしました。今後は、各種
 申請及び建物建設の準備を進め、2025年秋の営業再開を目指してまいります。
 新店となるコープ総社東は皆さまのご期待に応えるべく、くらしに欠かせない生鮮食品の品揃え
 をさらに充実させ、人気のコープ商品や地域産品を積極的に取り入れ地域に密着したより快適に
 お買い物を楽しんでいただける店舗を目指します。
 今後の営業再開等の情報は、ホームページや機関誌「くらしとなかま」等でお知らせしてまいります。

組合員様の声に
おこたえて
新サービス
始めました!

お庭のお手入れ おまかせください

料金の目安 10% 税込価格 岡山県全域が対象地域です!
 お庭のお困り事などお気軽にご相談ください!

高さ	価格	高さ	価格
剪定	3m未満 3,300円～ 5,500円	伐採	3m未満 4,400円～ 6,600円
	3～5m未満 6,600円～ 11,000円		3～5m未満 13,200円～ 19,800円
	5～7m未満 17,600円～ 33,000円		5～7m未満 27,500円～ 38,500円
防除 (消毒)	薬剤量 1L 132円～	草とり	面積 1㎡ 550円～

●正式な金額はお見積りの際にお伝えします。お見積り以上の作業が発生する場合には事前にお伝えし、無断でお見積り以上の
 金額を請求することはありません。●除草剤・消毒薬の使用量は、お庭や木の状態・害虫の発生状況によって変わりますが、目安
 として参考にしてください。●松は別途お見積りとなります。伐採、樹木植え替えに関しては、樹種、幹周によって料金が変動
 いたしますのでご了承ください。※伐根、人工芝、植栽もご相談ください。
 【個人情報の取り扱いについて】この紙面でご案内する商品・サービス・資料・催事等をお申し込みされた方の個人情報、コープピーアンドエス
 および提携や業務委託する企業・団体によるお申込内容の提供、アフターサービスの提供、商品の案内・募集、緊急の連絡等に使用します。

お申し込み・お問い合わせ **Tel.086-256-7244** (月～金曜 9:00～18:00)
 コープピーアンドエスまで 〒700-0026 岡山市北区奉還町一丁目7-7 オルガ1階

新 サービス始めました

蛇口 / トイレ / キッチン / お風呂 / 排水管 / 給湯器などの

水のトラブル 解決します!

水漏れ・つまり・破損 など

ハウ斯拉ボとの提携により
 おかやまコープの
 組合員様にご案内しています。
 (コープピーアンドエス)

緊急時水のトラブル全般は
 こちらへ

見積り
無料

土日祝
割増料金
なし

0120-78-78-78

水道局指定工事店
ハウ斯拉ボ | **24時間受付** 年中無休
※19:00～8:00は電話受付のみとなります。

おかやまコープ組合員様なら
組合員割引
5%OFF

お電話の際、かならず
 「サービスコード:
24101です」と
 お伝えください

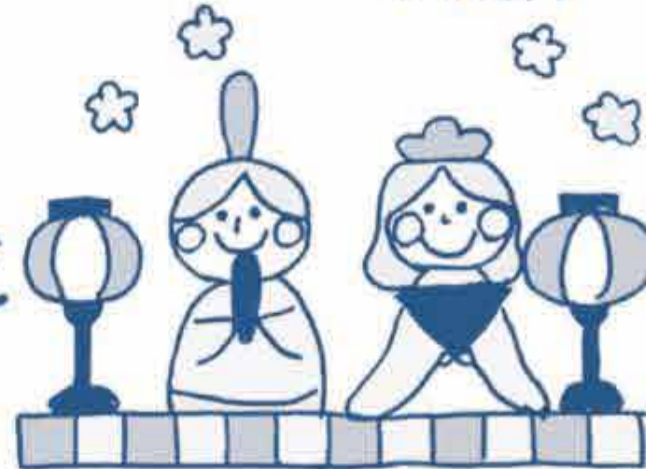


おうちで
まぜまぜ

こむぎこねんどを使って

おひなさま 作って飾ろう

子育て応援
プロジェクト



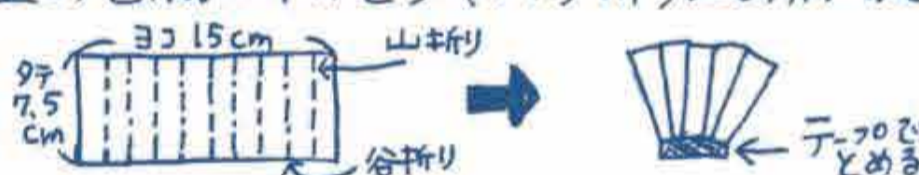
親子で
一緒に

材料

- ・こむぎこねんど 14g×10本 (お好みの色で) (2体分)
- ・画用紙 (型紙でもOK)
- ・色紙
- ・空箱 (タテ4cm、ヨコ15cm、巾幅8cmぐらい)

作り方

- ① それぞれのパーツの型どりをし切り、顔を描く
おひなとめびなの頭に冠を貼る
- ② お好みの色のこむぎこねんどをよく混ぜ (21本分)
丸くなるよう形をととのえる
- ③ ②に①を差し込み笏と扇子を貼る
- ④ 空箱に色紙を巻き、土台を作る
- ⑤ 金の色紙の半分をジャバラ折りにし屏風を作る



- ⑥ ④の空箱に⑤の屏風をのせて貼り、③で作ったおひなさまを飾り出来上がり!!

バツ

画用紙で
型をとって使ってね!!

実物大



このページに関してのお問い合わせは エリア事務局 TEL (086) 256-2677 FAX (086) 256-2585 (月~金曜9:00~17:00)

おトクな 利用登録

使用しなくてもよい農薬は制限して
栽培されたコープのバナナ。



- フィリピン産
コープのバナナ 500g(3~7本)
- フィリピン産
コープの高原バナナ 600g(4~7本)

●フィリピンの園地で手間と知恵を凝らして害虫の被害を最小限に抑えています。

農薬を抑える工夫

- ①バナナの花芽は出たらすぐに袋掛けをし、虫の侵入をなるべく防ぎます。
- ②暗い場所を好む害虫にトラップ(罠)を仕掛けています。

商品ものがたり



- ペルー・メキシコ産
コープの有機栽培
バナナ 500g(3~6本)
- 3年以上農薬も化学肥料も
使っていないバナナ園地に限定
して大切に育てられました。
- 有機栽培を行うことで、その土壌
本来の生産力を発揮させ、環境
に配慮して栽培しています。

いずれも宅配「おトクな利用登録」
ぜひ登録してご利用くださいね!

RSK「いまだキッ!」内コーナー

毎月第1・2・3木曜日 16:50~

放送中!!

集まれ!おかやまコープひろば

2/6 木
16:50~
放送予定!

第3回
おかやまコープ
ひろば

テーマ 私たちの
イチオシコープ商品

出演者 美作エリアの
組合員さん

見逃した方は
こちら!

