

宅配からのお知らせ

生協の夏ギフト

おすすめ商品が最大30%OFFになる早期割引受付中!!

受付はじまりました! **早割** %OFF **早割締切日** 班配・個配...7月6日(金) 店舗.....7月8日(日)

カタログ掲載全品 **保存版カタログ無料配布中**
配送料・クール代込み 「お中元」のし他に「御供」や「御祝」などののしもお付けできます。

カタログは配送担当者またはサービスカウンターまでお申し付けください。 ※夏ギフト専用の注文書でご注文ください。

くらしと生協 盛夏号

● **カタログを無料でお届けします。**
 カタログが必要な方は、**5月5回**OCR注文書「資料請求など」欄に注文数「1」とご記入ください。

● **カタログお届けは6月3回のお届けチラシセットにて**
 (6月4日～6月8日) 予定です。

お店からのお知らせ

5/20(日)はポイント5倍!

コープ西大寺 コープ北畝 コープ総社東 コープ鴨方 コープ大福 の
5店舗では がっつり肉祭りを開催!
 超! 目玉商品が目白押し! 厳選した商品をスペシャル価格でやっちゃいます!

漬け込みシーズン到来!
 材料、瓶等、各種取り揃えておりますのでコープ各店へ是非お出かけください。

チラシのお知らせ **5/18(金)～5/22(火)「地元おかやまうまいもの発見市」**
 地元おかやまの食材を使った商品、地元おかやまで製造された商品、地元商品を食べて私たちの住むおかやまを見直してみませんか?

かしこく暮らす 処方せん 保障の 個人相談会

わが家にあった保障に、見直ししてみませんか?
相談無料 **要予約**

相談の時間 一人あたり50分
 お申し込み 相談日の1週間前までにご予約ください。(受付は先着順です)

会場	日程	
オルガ	6/20(水)	7/18(水)
コープ大野辻	6/9(土)	6/28(木)
コープ西大寺	6/2(土)	6/18(月)
コープ北畝	6/23(土)	6/26(火)
コープ東川原	6/15(金)	7/20(金)
コープ福富	6/13(水)	6/16(土)
コープ大福	6/15(金)	6/23(土)
コープ総社東	6/14(木)	6/16(土)
コープ倉敷北	6/16(土)	6/19(火)
コープ鴨方	6/14(木)	6/16(土)
コープ林田	6/9(土)	6/18(月)
コープ山陽	6/2(土)	6/13(水)
真庭センター	6/18(月)	7/23(月)
井原センター	6/26(火)	7/24(火)
新見センター	6/12(火)	7/10(火)

おかやまコープ 共済グループLPA(ライフプランアドバイザー)の会事務局
☎086-256-2522 (月～金曜 9:00～17:00) [CO-OP共済ニュース]

“たべる・たいせつサポーター”を募集します!

おかやまコープのたべる・たいせつ応援隊は、小学校や幼稚園などで、子どもや親子を対象に「たべる・たいせつ出前授業」に取り組んでいます。食べることの大切さや楽しさをペープサートや食育ゲームで学ぶことができる出前授業は子どもたちに好評で、サポーターも子どもたちの笑顔に元気をもらい、楽しんで活動しています。おかやまコープの組合員ならどなたでもサポーターに登録いただけます。ぜひ一緒に活動しませんか?

活動内容 県内各地で「たべる・たいせつ出前授業」を開催! ペープサートや食育ゲームを実施しています♪

ペープサート **野菜当てゲーム** **魚つりゲーム**

サポーター説明会

内容 ●サポーターの活動説明 ●ペープサート・食育ゲームを体験 ●活動しているサポーターの声を紹介

日時・会場 ▶6月19日(火)10:00～12:00 おかやまコープ オルガビル4階マウント
 ▶6月27日(水)10:00～12:00 コープ林田
 ※サポーター登録いただいた方には、交通費・活動費を支給します。
 ※日程の都合が合わない方は、お気軽にご相談ください。

申込方法 電話、メールでお申し込みください。
 「参加日時」「組合員名」「組合員コード」「電話番号」をお知らせください。

申込み締め切り **6月8日(金)**

●お問い合わせ・お申し込み/組合員活動グループ
 ☎086-256-2570(平日9:00～17:00) kumikatu@okayama.coop

「たべる・たいせつ サポーター」を一緒にしませんか?



たべる・たいせつ応援隊

おかやまコープの「たべる・たいせつ応援隊」は小学校や幼稚園などで、子どもや親を対象に「たべる・たいせつ出前授業」に取り組んでいます。食べることの大切さや楽しさをポポポサートや食育ゲームで学ぶことができる出前授業は子どもたちに好評で、サポーターも子どもたちの笑顔に元気をもらい、楽しいで活動しています。

おかやまコープの組合員ならどなたでもサポーターに登録いただけます。ぜひ一緒に活動しませんか?

県内各地で「たべる・たいせつ出前授業」を開催!

ポポポサートや食育ゲームを実施していますよ!



ポポポサートを真剣に見ている子ども達



お友達の手から手触りで野菜当て



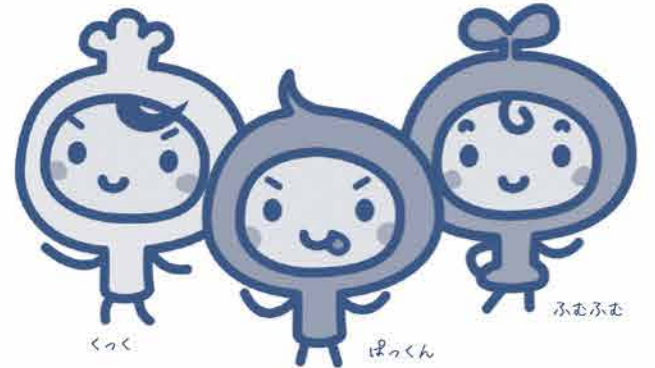
くわくわ...この香りは何だろう?



釣った魚の名前を知っているかな?



野菜350gってこのくらいかな?



たべる・たいせつ サポーター 説明会 (研修会)

- <内容>・サポーターの活動説明
・ポポポサート・食育ゲームの体験
・活動しているサポーターの声を紹介



「食育に月1回のある仲間同士で活動があるので、勉強になることがたくさんありますよ」

「子どもたちの喜び顔を思い浮かべながら、食育ゲームを考案したり、作ったりするのはとっても楽しいよ」

<日時・会場>

第1回: 6月19日(火) 10:00～12:00 おかやまコープオレガビル4階マウント

第2回: 6月27日(水) 10:00～12:00 コープ林田 会議室・調理室

※サポーター登録いただいた方には、交通費・活動費を支給します。

※日程の都合が合わない方は、お気軽にご相談ください。

<申込方法>

お電話、メールでお申し込みください。

「参加日」「お名前」「組合員コード」「電話番号」をお知らせください。

<お問い合わせ・申し込み先>

組合員活動グループ 086-256-2570 (平日9:00～17:00)

kumika+u@okayama.coop (全角文字)

<<申し込みメキ>> 6月8日(金)



私たちと一緒に楽しく活動しませんか?

このページに関してのお問い合わせは エリア事務局 TEL (086) 256-2677 FAX (086) 256-2585

アマモ場再生活動(アマモの種取り)に参加しませんか?

「海のゆりかご」と呼ばれ、多様な生き物の生命を育む海の草原「アマモ場」。減ってしまった「アマモ場」を再生する取り組みとして、「アマモの種取り」を下記の内容で実施します。

アマモの種取りとは...

船で沖へ出て、海中のアマモを採取し網袋に入れ、カキ筏に吊るす作業になります。

アマモの「種取り」および10月の「種選別・種まき」双方に参加された方には、**呂久町産殻付カキをお送りします。**

※商品の発送は12月頃の予定です。カキの育成状況等により、特典内容は変更となる場合もあります。

①6月9日(土)

集合場所 日生町漁協 備前市 日生町日生801-4
時間 10:00～12:30頃
募集人数 20人程度

★午後から開かれる「アマモ場いきもの観察会」にも参加可能です。

②6月16日(土)

集合場所 邑久町漁協 瀬戸内市 邑久町虫明4256
時間 10:00～12:00頃
募集人数 10人程度

●いずれも現地集合となります。詳細は参加者に直接ご案内いたします。 ●ゴム手袋とカッパ等濡れてもいい服装をご用意ください。(雨天決行) ●小学生以上のお子様も参加できます。小学3年生以下の場合、お子様1名につき保護者1名の同伴をお願いします。

③6月12日(火)

集合場所 笠岡市漁協荷捌所 笠岡市神島 外浦3230-8
時間 14:30～16:30頃
募集人数 20人程度

申込

電話・メール・ホームページからお申し込みください。
メールの場合、①組合員名 ②組合員コード ③参加者全員の氏名
④お子様は学年 ⑤会場(日生・邑久・笠岡)を明記ください。

申込み締切
5月25日(金)

※応募者多数の場合は抽選とさせていただきます。詳細は、参加者に直接ご案内いたします。

お申し込み・お問い合わせ: おかやまコープ商品企画
☎086-296-6415 (月～金曜 9:00～17:00)
E-mail syouhinkikaku@okayama.coop